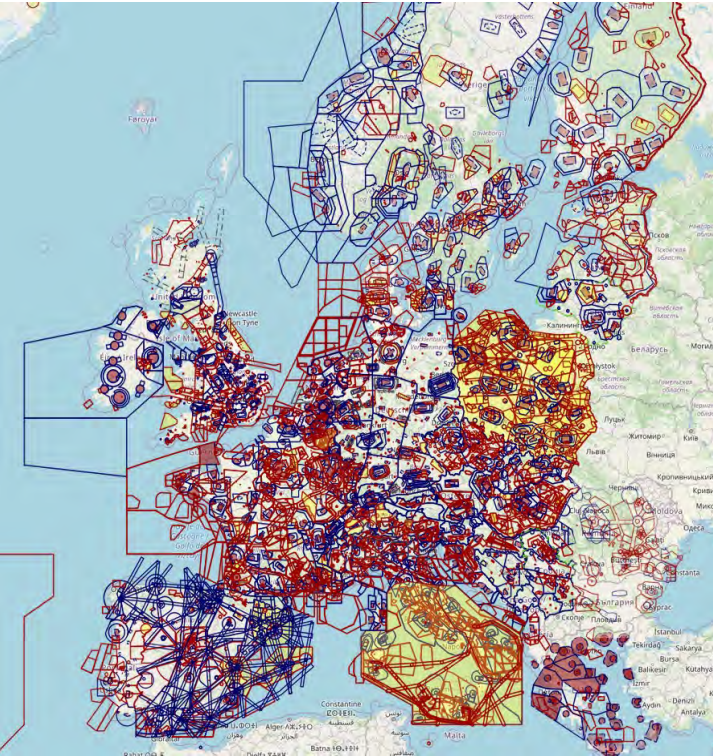




Hier bist Du richtig!

Luftraum-Online-seminar

Das Seminar startet heute um 18:00 Uhr

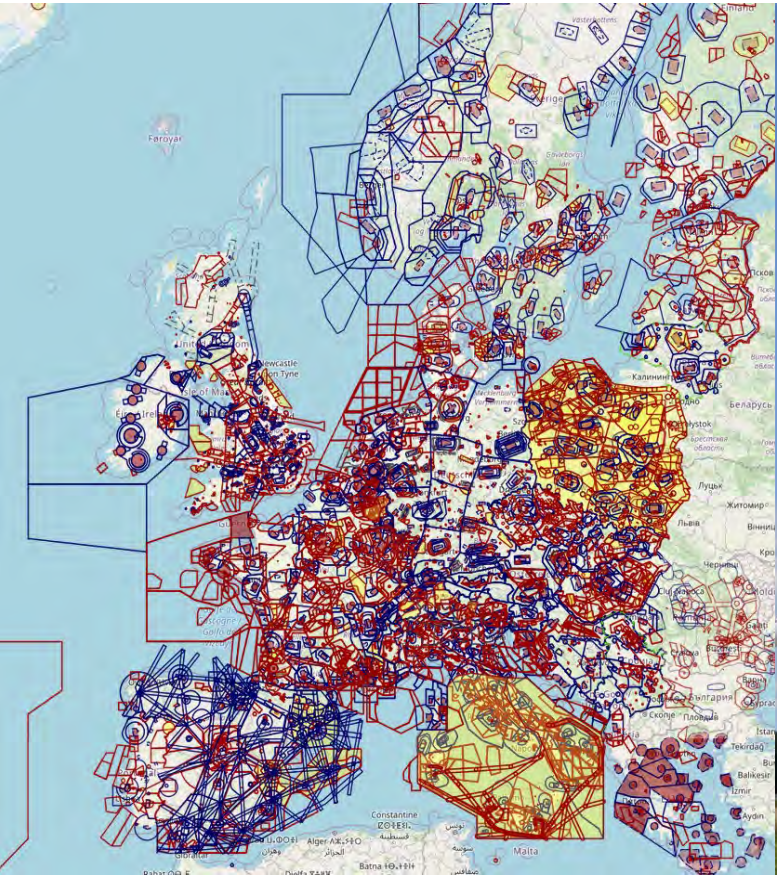




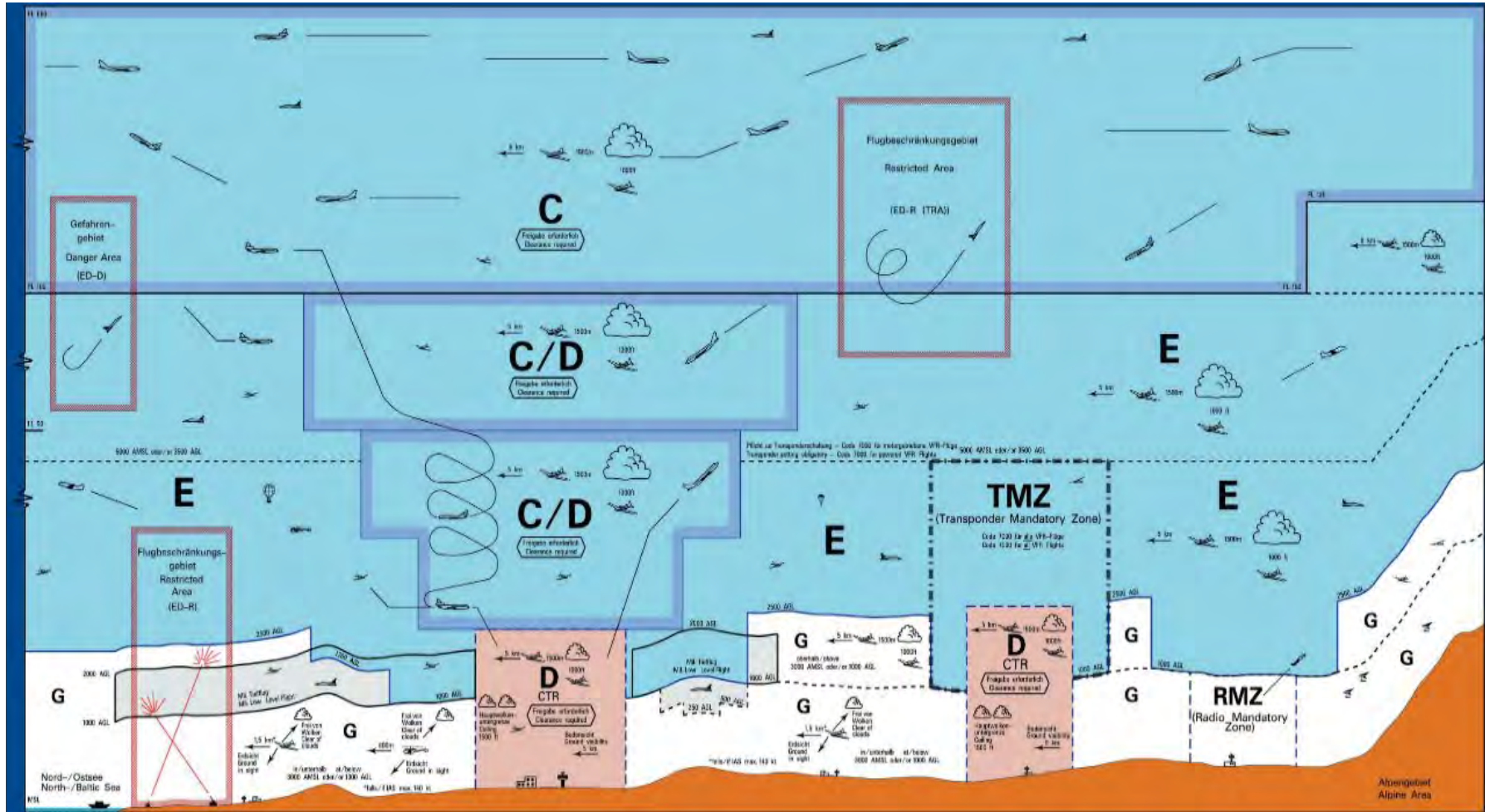
Luftraum-Online-seminar

24.02.2022

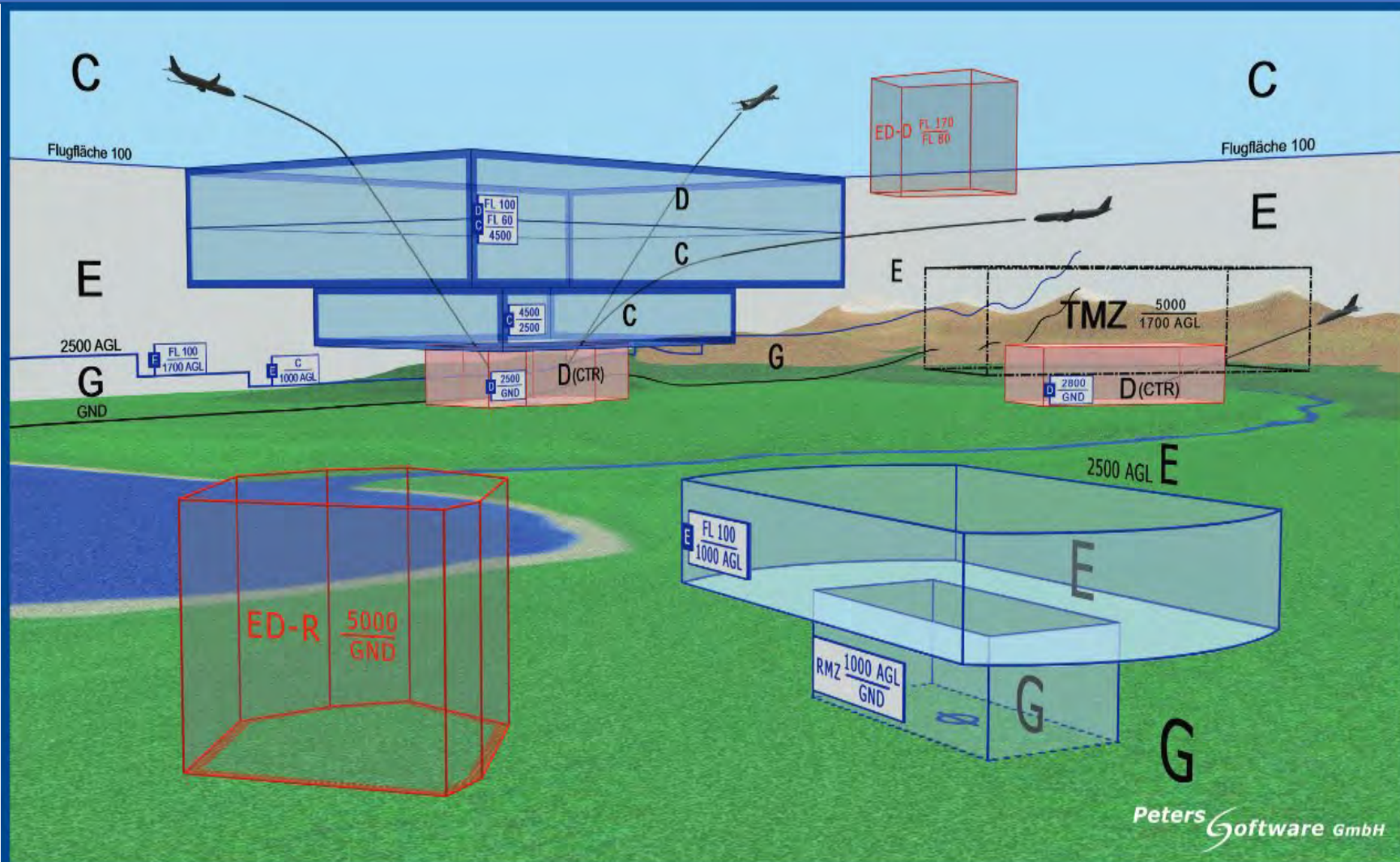
- XC - ADVANCED -



Luftraumstruktur in Deutschland Übersicht



Luftraumstruktur Deutschland



ED-R 144

ED-R 137

FL100

TMZ

FL 075

5500

5500

4500

D

D

3500

CTR

XC Fliegen bei den Franken



Flugvorbereitung: Der Tag davor

Wetter checken > u.a. Hauptwindrichtung

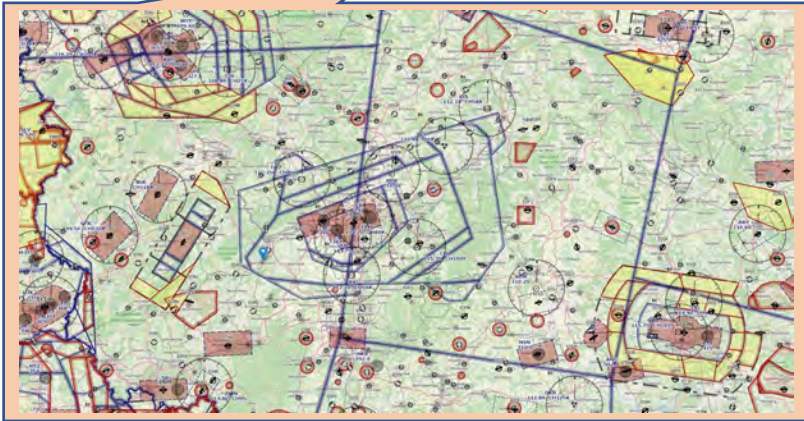
Route und Alternativen in ICAO Karte festlegen

Karten auf Vario, handy oder navi auf Aktualität prüfen, Funkgerät Frequenzen speichern.

Suche über OGN, SPOT oder PLB ermöglichen.

Wo gibt es die Karten für Deutschland?

- OPENAIP.net



- Umsonst
- Mit SF-sektoren
- Teils auch für Ausland verfügbar
- Nicht immer aktuell
- Kein Endanflug / FAF

Auf Papier bei jedem Flugbedarf

- DFS.de > Service>WebAUP>ICAO auswählen

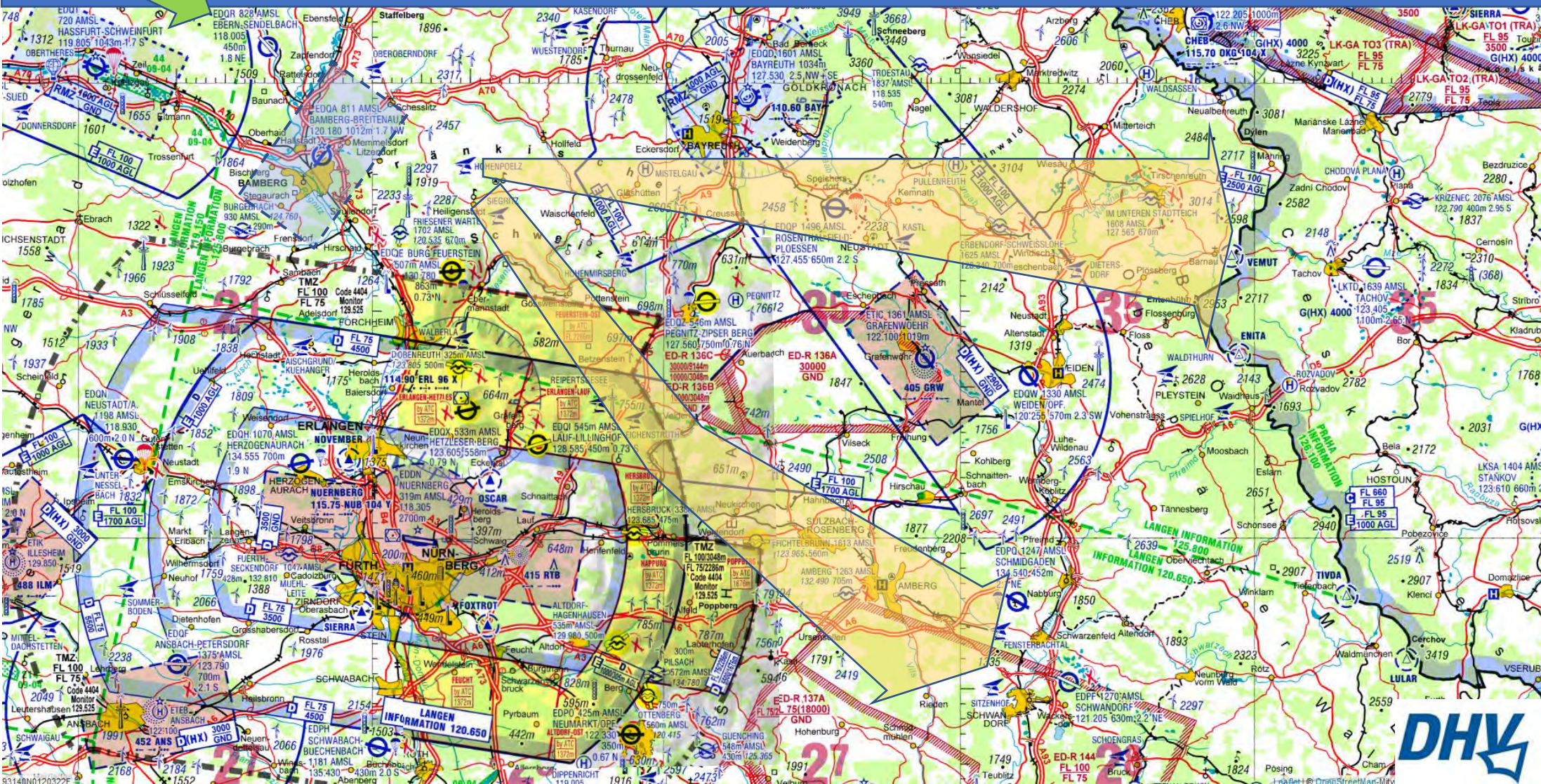


- Koschd nix
- Keine SF-Sektoren
- Nur ft/nm Angaben



Vorteil: Segelflugversion

Die möglichen Routen ?



Lufträume auf der Strecke ?



D: (CTR) Kontrollzone. Einflug nur mit Freigabe über Funk > **nix für uns**



C/D(nicht CTR): Einflug mit Freigabe über Funk & Transponder Mode – S > **wieder nix**



TMZ: Transponder notwendig und Hörbereitschaft auf Funk > **siehe oben**



ED – R: Dauerhaft aktiv oder per Notam. Funk größtenteils notwendig. **Könnte gehen ~~~**



RMZ: Funk unterhalb 1000ft / 305m AGL. **Da geht evtl. auch was**



Segelflugsektoren: Meistens mit Funk, aber.... **Evtl. auch was möglich.**

Notams und NfL checken

www.ais.dfs.de

Startseite

DFS Deutsche Flugsicherung

Aktuelles

Neu - AIS-Portal 5.1.0
Eurocontrol COVID-19 Beschränkungen

Anmelden

Registrieren

Startseite

Aktuelles

Neu - AIS-Portal 5.1.0
Eurocontrol COVID-19 Beschränkungen

FPL - Fliegen

CPL - Streckengenehmigung

VRBuletts

NOTAM - Briefing



SINGLE POINT OF CONTACT: OEGD-KONTAKT(AT)

▼EDMM RESTRICTED AREA DEACTIVATED

From 13 Feb 2022 23:00 until 18 Feb 2022 23:00
RESTRICTED AREA EDR136 SECTOR C (GRAFENWÖHR)
10000FT AMSL up to 30000FT AMSL

▼EDMM RESTRICTED AREA DEACTIVATED

From 14 Feb 2022 07:00 until 17 Feb 2022 11:00
MON-THU 0700-1100
RESTRICTED AREA EDR107 SECTOR C+W (TRA-AM)
FL100 up to FL215

Notam Briefing per APP

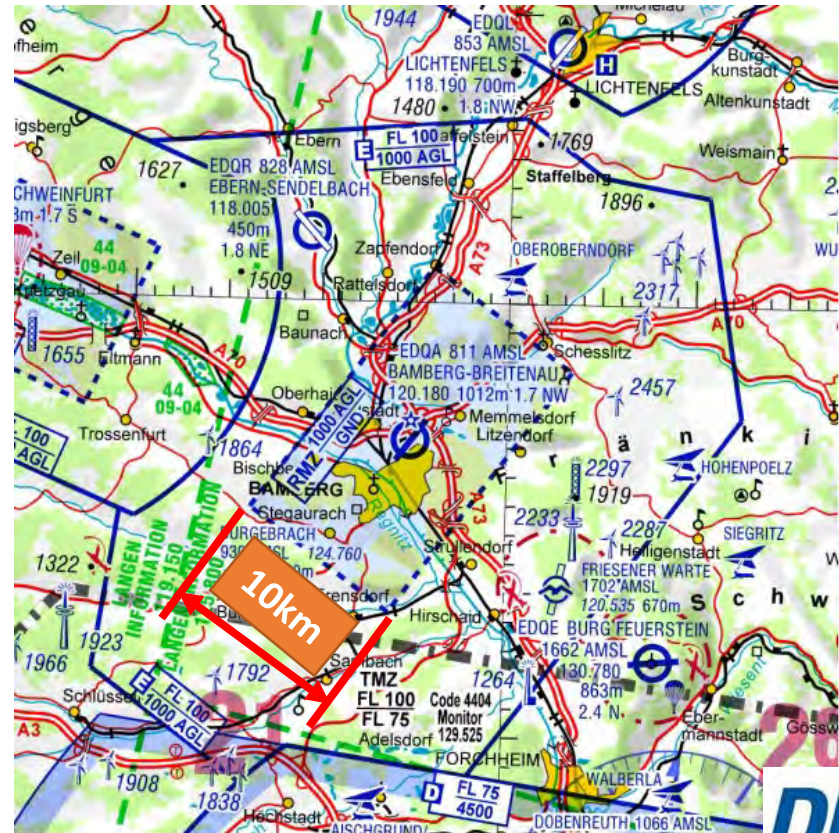
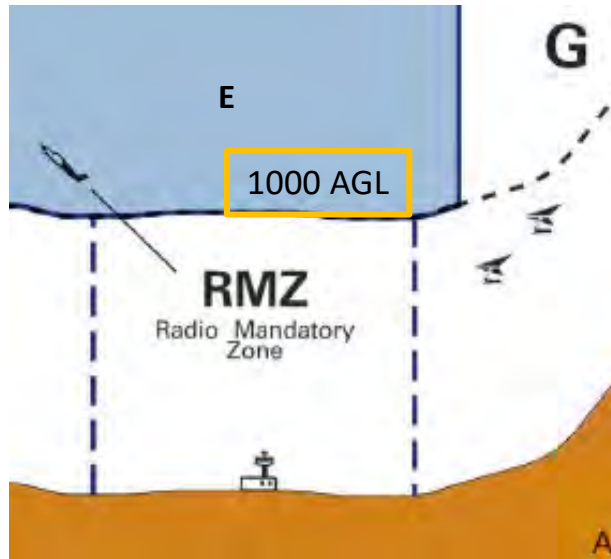


FAZIT:
Grafenwohr ED-R 136 (a.b.c): H24 > Nicht befliegbar
ED-R 137 Hohenfels: Manchmal Nachts deaktiviert > Nicht befliegbar
ED-R 144 Franken: Ab Freitagmittag meistens frei.

RMZ

Radio Mandatory Zone

- An kleineren Flughäfen ohne Kontrollzone: Würzburg, Schwäbisch Hall, **Bamberg**
- Nur bis 1000 ft AGL, grenzt immer an LR „E“
- Falls keine Antwort: FIS fragen.....
- Flugfunk (§44, vereinfachtes BZF)
- Ansonsten - **weg bleiben**
- Betriebsvereinbarungen oft möglich



RMZ Bamberg & IFR



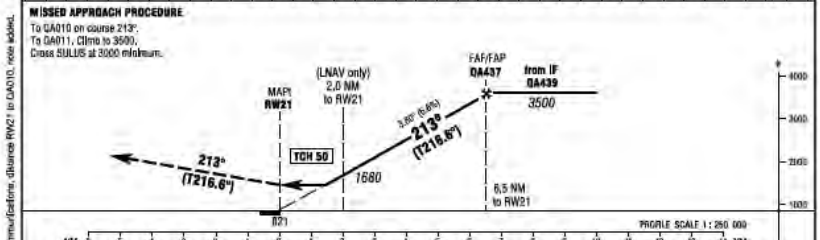
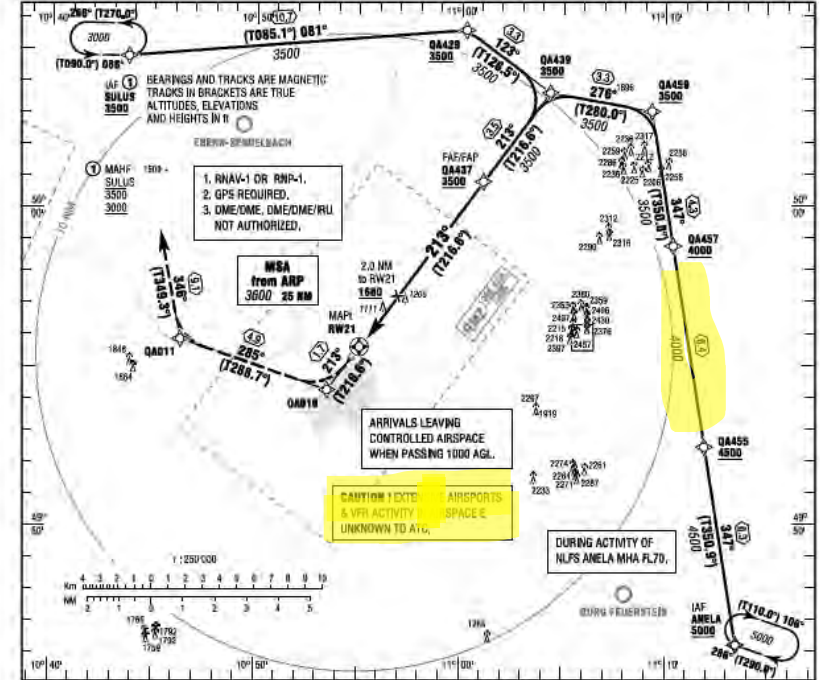
LUFTFAHRTHANDBUCH DEUTSCHLAND
AIP GERMANY

INSTRUMENT APPROACH CHART - ICAO

VAK 3°E ELEV 807 OCH RELATED TO THR 21 ELEV 821

BAMBERG ATIS 124.130
MÜNCHEN RADAR 128.026
BAMBERG INFO 123.440

BAMBERG-BREITENAU RNP RWY 21
EGNOS CH 60314 E21A

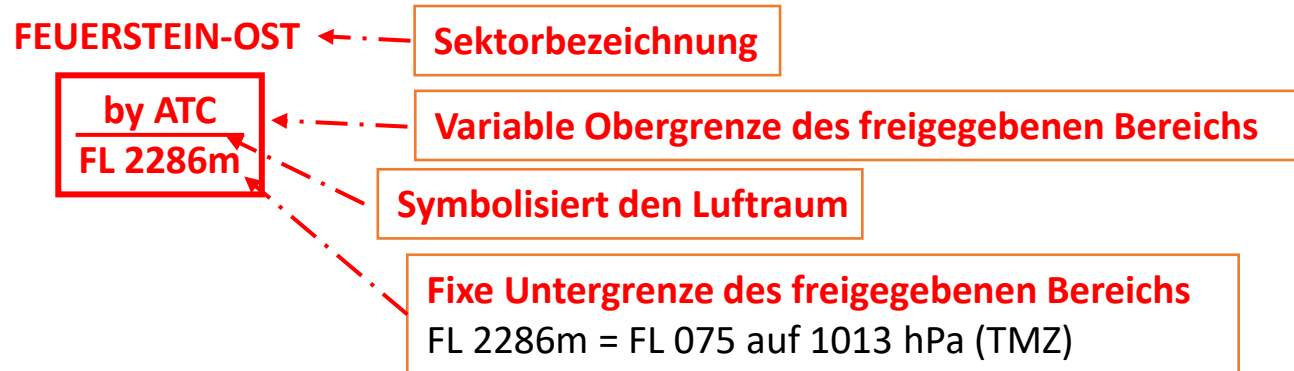


MM	0	1	2	3	4	5	6	7	8	9	10	11	12	13	14	15	16	17	18	19	20
OCA(OCH)	A	B																			
LNAV	1460 (630)	1460 (630)																			
LPV	1256 (435)	1270 (449)																			
MINIMUM VISIBILITY 1500m REQUIRED.																					
DIST THR / RW21																					
ALTITUDE																					
*Not authorized for defining the MAP.																					
GS	kt	80																			
OA437 - RW21 (6.5 NM)	MIN:SEC	4:33																			
Rate of descent (ft/min)	ft / MIN	540																			



Öffentliche Segelflugsektoren

- in der ICAO-Karte „Segelflugausgabe“ oder OpenAip gelb markiert
- Sagt nichts über die Verfahren aus. > online bei DHV.de oder DSV.aero
- Luftraum C/D/TMZ wird temporär zu LR „E“
- Auch von GS/HG nutzbar sofern Funk vorhanden
- SF-Sektoren sind u.U. nicht in den elektronischen Karten der Vario's enthalten



Segelflugsektoren Nürnberg



Home

Service

Luftraum

Verband

Mitglieder

Download

Deutscher Segelflugverband e.V.

Öffentliche Segelflugsektoren

Wir haben alle Regelungen im Textteil zusammengefasst. Die für euch relevanten Regelungen können auf der Deckseite angeklickt werden und als Text genutzt werden.

Die Kartenteile sind jeweils dazu passend ebenfalls zum Herunterladen. Der DSV dankt der DFS für die jährliche Bearbeitung. Nutzt die Regelungen mit der Fliegerischen Disziplin, so wie es in den vergangenen Jahren erfolgreich praktiziert wurde.

Die openAir-Datei zu den aktuellen Luftraumdaten sind hier veröffentlicht.

Die Karten nicht für navigatorische Zwecke verwenden.

Alle Karten mit freundlicher Genehmigung der DFS Deutsche Flugsicherung GmbH.

Segelflugsektoren - Beschreibung 2021

Details

Download

Segelflugsektoren Karten 2021 (alle, 31 MB)

Details

Download

Jetzt Aufnahmeantrag stellen und Mitglied werden!



Letzte Luftraum-News



tors müssen
ätestens fünf Minuten
aben.
ge von Hängegleitern

gelten auch für Flüge
geln, sofern diese
echfunkgerät mit dem
sequenzabstand



Regionale Segelflugsektoren?

- An großen Flugplätzen (EDDS, EDDF) oder Flugplätzen mit Sondervereinbarung (Segelflugplatz Traben Trabach und Hahn)
- nicht in der ICAO Karte dargestellt.
- Nutzung nur nach Einweisung durch örtliche Vereine und ggf. mit Funk
- Dann auch für GS/HG nutzbar



Flugtag



Wetter und Notams checken, bei Unklarheiten oder RMZ Status FIS anrufen
(AIS-C in Langen: +49 (0) 6103 707 5500)

Bamberg Turm wg. IFR Anflügen
[+49 951 45145](tel:+4995145145)

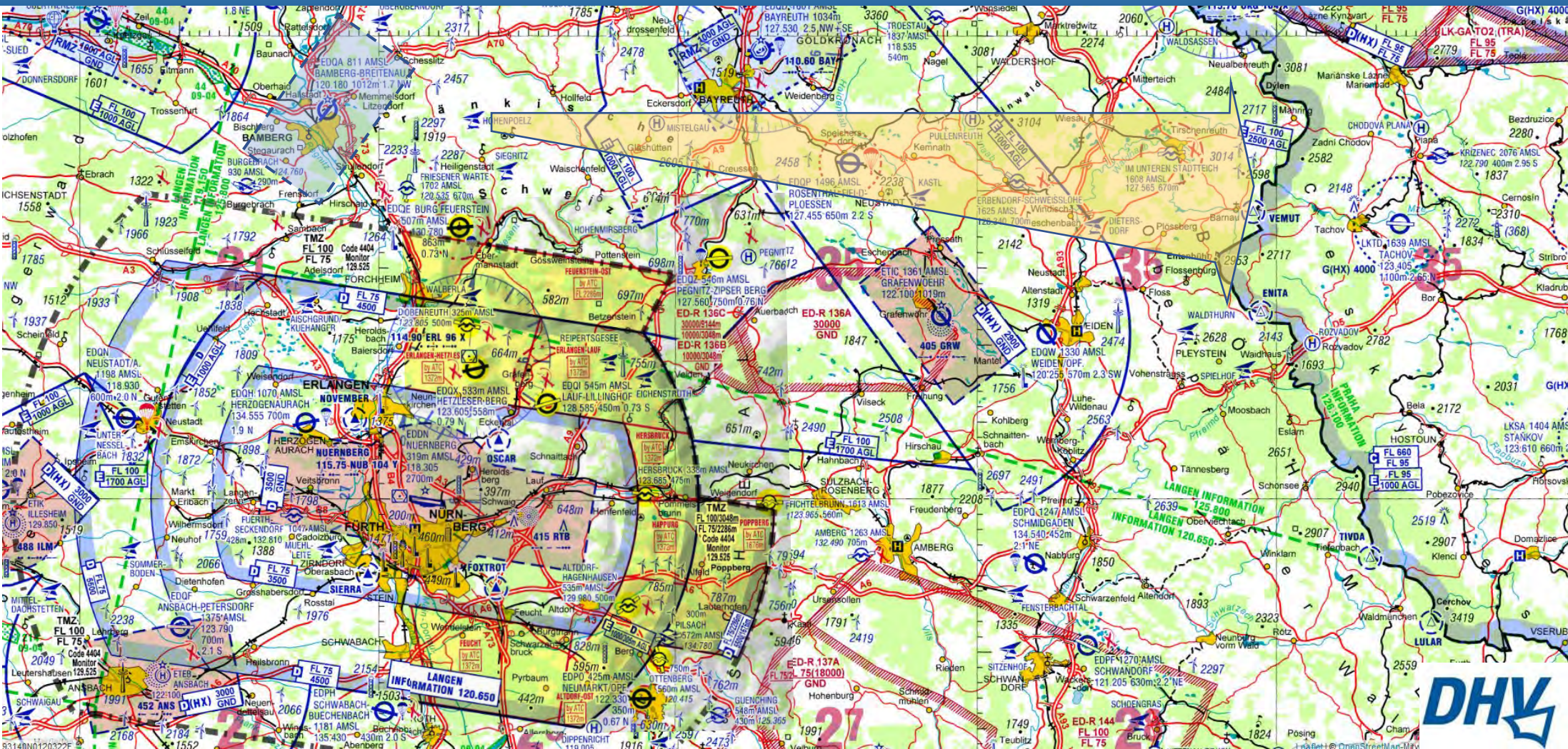
Sektorenfreigabe erfragen:
Burg Feuerstein: 09194 79 75 77
Lauf: 09155 / 355
Hersbruck: 09151 4613

Funkgerät evtl. Frequenzen speichern

.....und dann mal sehen wann die ersten oben bleiben

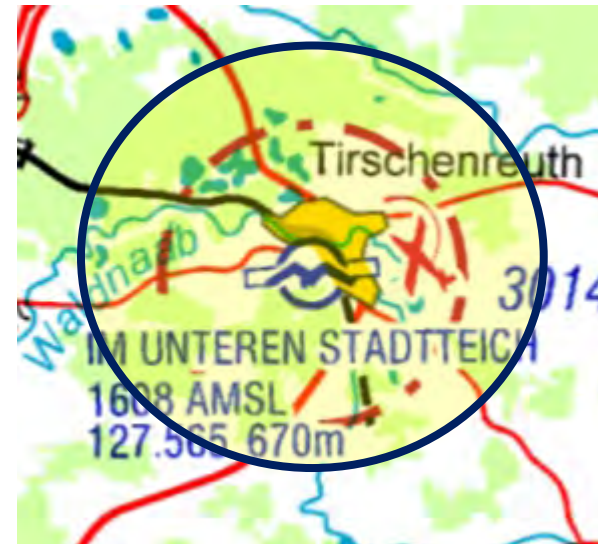
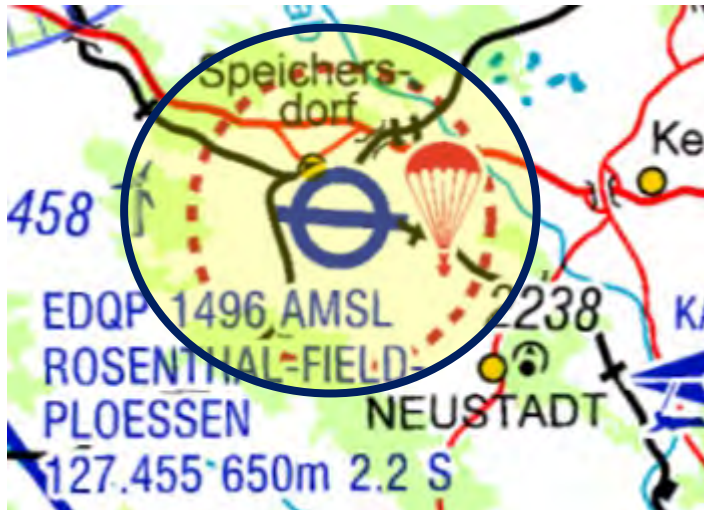


Die blaue Piste



Drop-Zones, Kunstflugboxen

- Sind kein gesperrter Luftraum
- Kunstflugboxen – Notam checken
- Sollen Hinweis auf mögliche Gefahren geben
- Durchflug möglich - aber ggf. ungesund
- Status vom Flugplatz über Funk erfragen –
wenn unbekannt oder aktiv: MEIDEN !!



HX - Regelung

- Zeitliche Deaktivierung der Lufträume möglich – oft am Wochenende.
- Ermöglicht das Fliegen in sonst reglementierten Lufträumen (C,D,TMZ)
- Wird zum LR „E“
- Bei Aktivierung des LR (HX) innerhalb 10 min verlassen.
- Flugfunk nötig, **ansonsten Luftraum gesperrt.**



Einzelheiten regelt eine NfL (auf [DHV.de](https://dhv.de) zu finden):



DFS Deutsche Flugsicherung

BUNDESREPUBLIK DEUTSCHLAND
NACHRICHTEN FÜR LUFTFAHRER

1-2156-21

27 JAN 2021

gültig ab: 25 MAR 2021

DFS Deutsche Flugsicherung GmbH
Büro der Nachrichten für Luftfahrer
Am DFS-Campus 7 · 63225 Langen · Germany
<https://dfs.de>
Redaktion: desk@dfs.de

hebt 1-2094-20 auf

Bekanntmachung

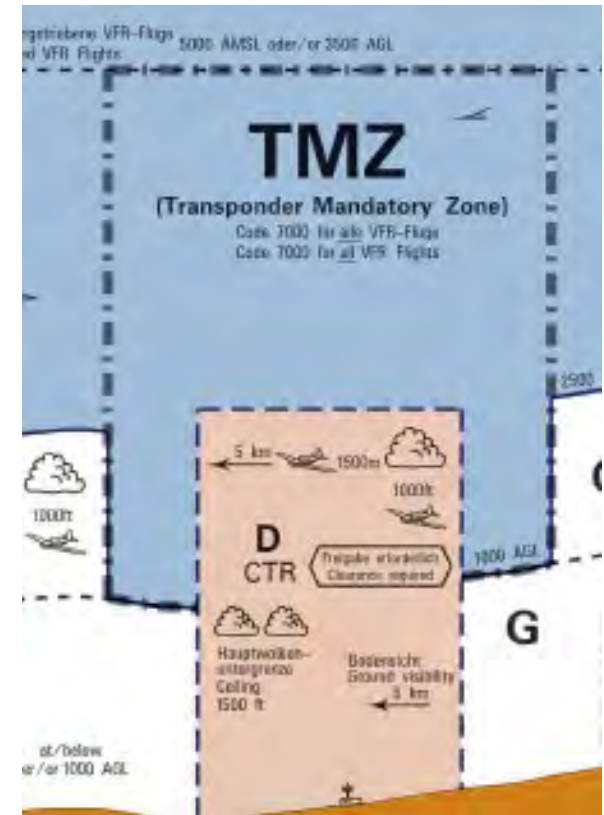
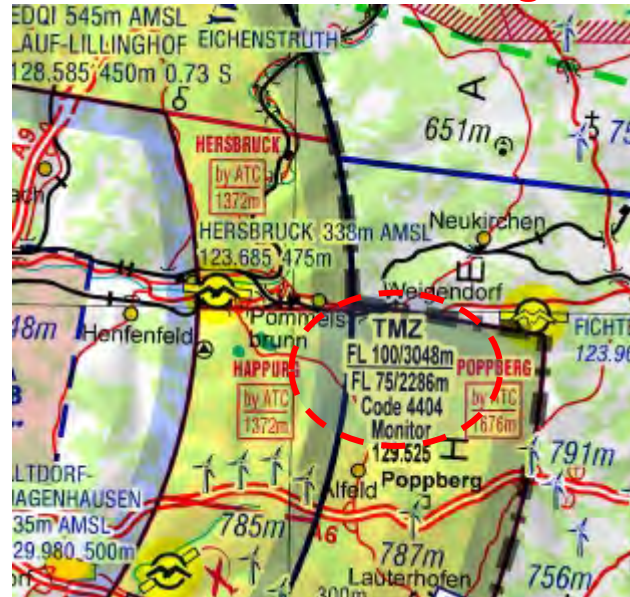
über die Regelungen zu den örtlich festgelegten Lufträumen
C (HX), D (nicht CTR) (HX) und TMZ (HX)



TMZ

Transponder Mandatory Zone (D: verpflichtende Hörbereitschaft)

- An kleineren Flughäfen über LR „D (CTR)“, „C/D“ : ERF, Hahn, NUE
- IFR und VFR,
- Flugfunk- und Transponderpflicht
- Daher: **Grundsätzlich weg bleiben, mit Funk evtl. mögl.**



FL Flightlevel-system

Höhenmesser auf Standardluftdruck (1013,25 hPa) einstellen

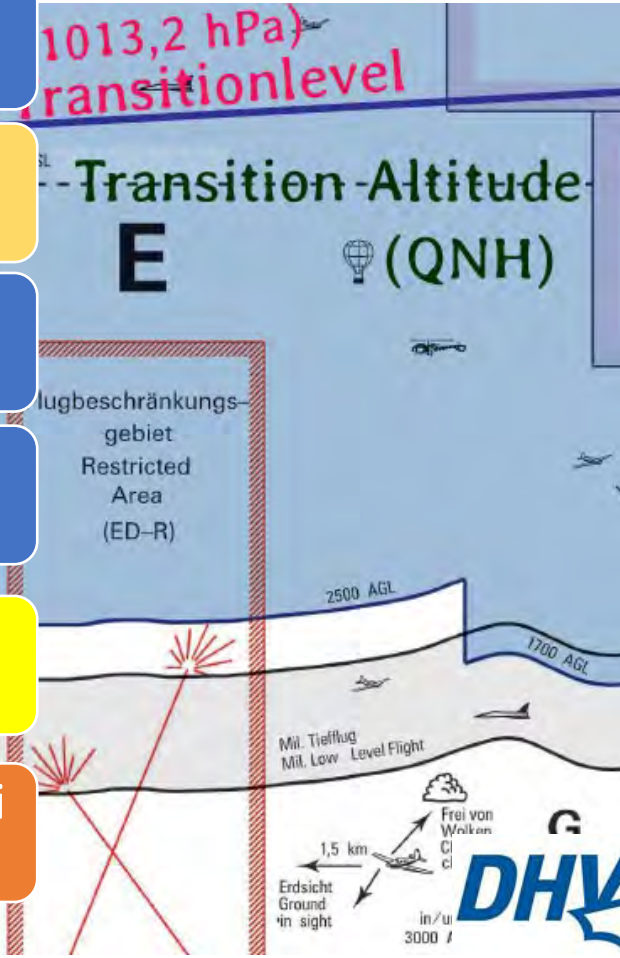
Wichtig wenn untere LR Grenze (C/D/TMZ) in FL angegeben wird!

Transition Altitude (von unten) in BRD 5.000 ft MSL

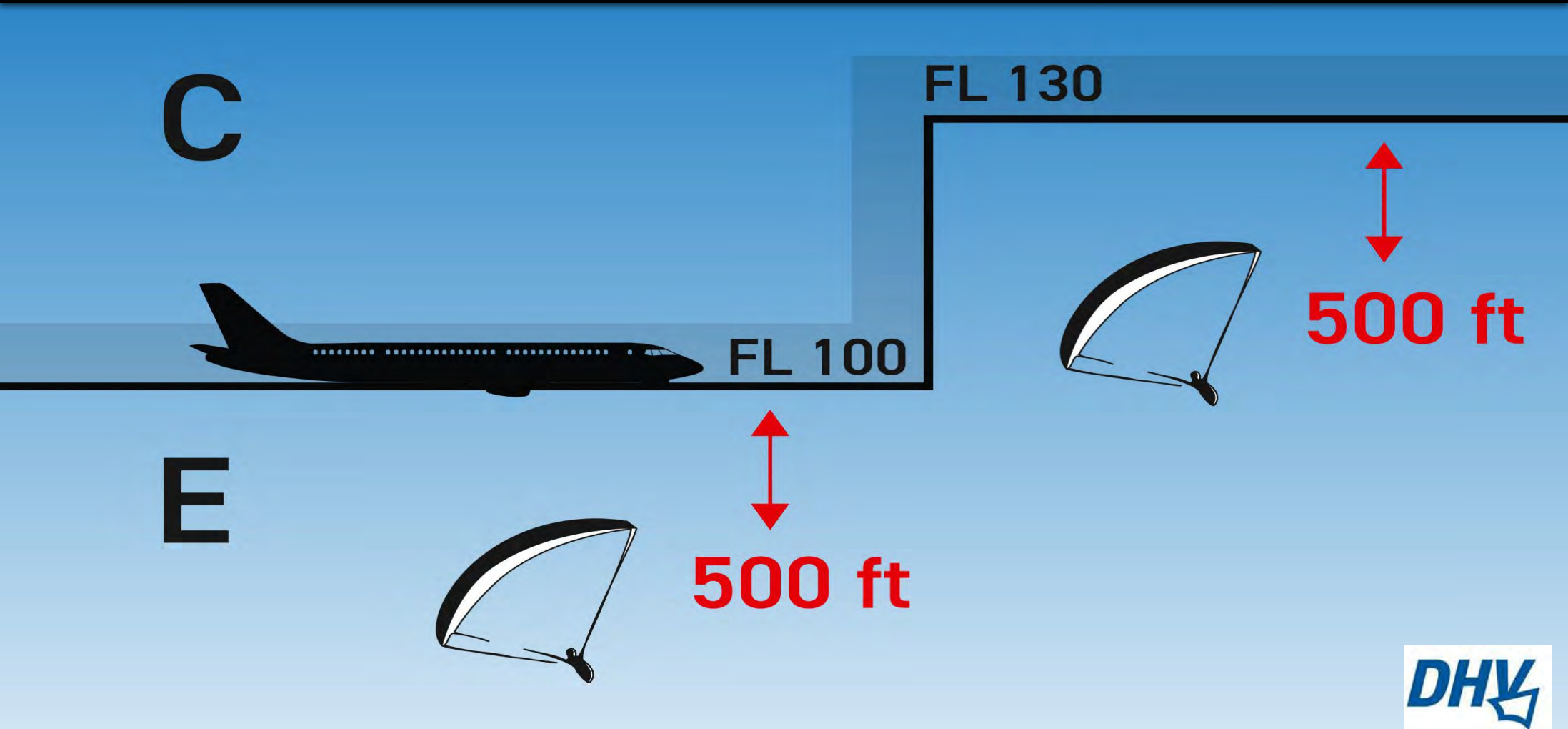
Transition Level (von oben) variabel (FL060-FL070)

FL entspricht nicht der tatsächlichen Höhe über MSL! -> Reine GPS Höhe falsch! Kombi-Instrumente stellen ggf. automatisch um.

Manche XC-Server haben nur eine geometrische Höhe & melden bei Hochdruck LR-Verletzungen > 500ft unterhalb bleiben



Abstand zu LR C

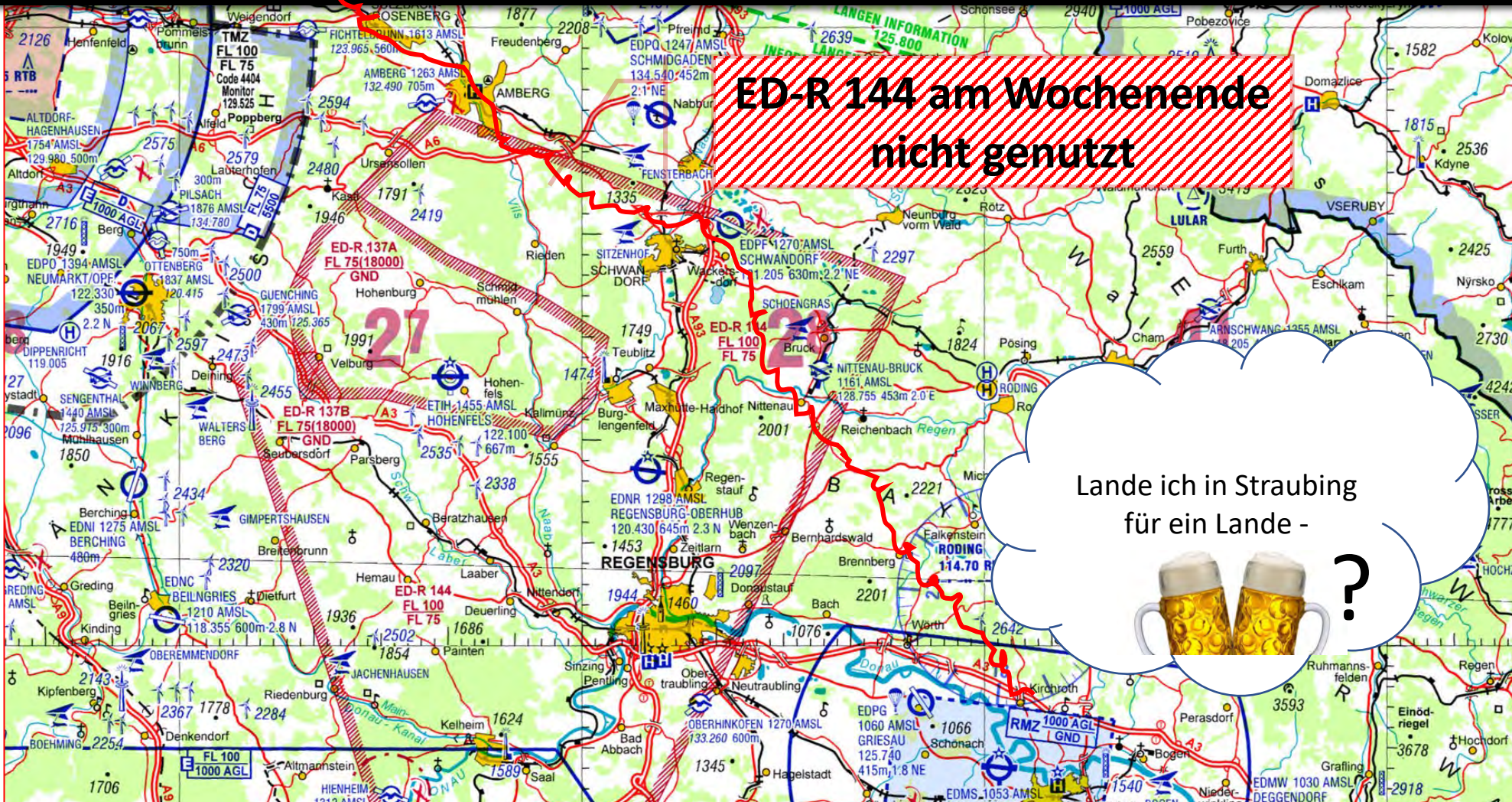


Die schwarze Route





Die schwarze Route



ED-R 144 am Wochenende
nicht genutzt

Lande ich in Straubing
für ein Lande -

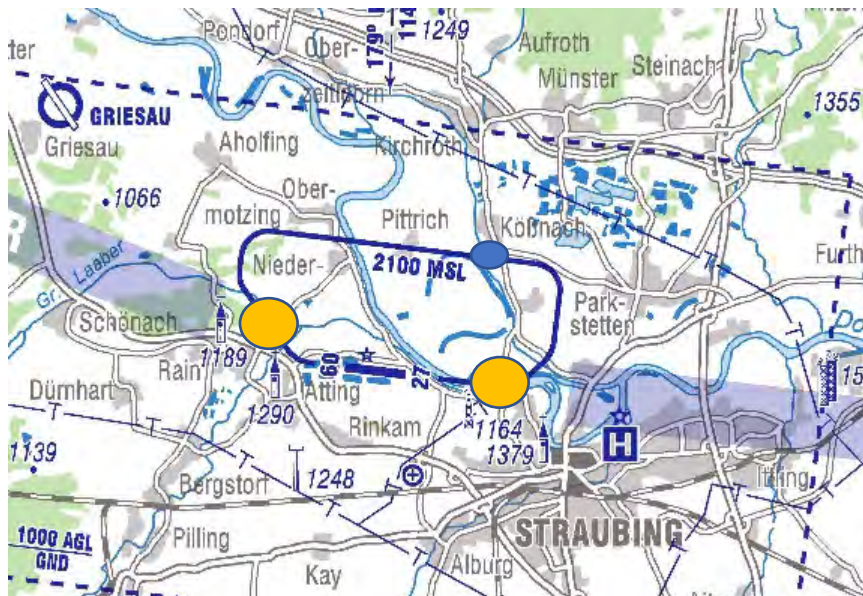


?



Fliegen im Bereich von kleinen Flugplätzen

- Haben keinen geschützten Luftraum
- Platzrunde soll trotzdem gemieden werden
- Der Endanflug hat immer Vorflugrecht !!!!!!!



PG/HG im Endanflug: Nicht legal und extrem gefährlich

In der Platzrunde: Kann legal sein, aber doof

Link-Sammlung:

Karten:

- ICAO: https://secais.dfs.de/pilotservice/service/aup/aup_edit_map.jsp#mapViewStart
- StreetMap: <https://maps.openaip.net/>

Segelflugsektoren:

- <https://dsv.aero/index.php/downloads/luftraum/segelflugsektoren>

Notam & VFR Briefing:

- DFS: <https://ais.dfs.de/pilotservice/home.jsp>
- Notam Erklärung: > > services >> Informationsmaterial >> Broschüre NOTAM A-Z

NfL, Nachrichten für Luftfahrer:

- <https://www.dhv.de/piloteninfos/gelaende-luftraum-natur/luftraumluftrecht/>

H24: Ununterbrochener Betrieb 24h

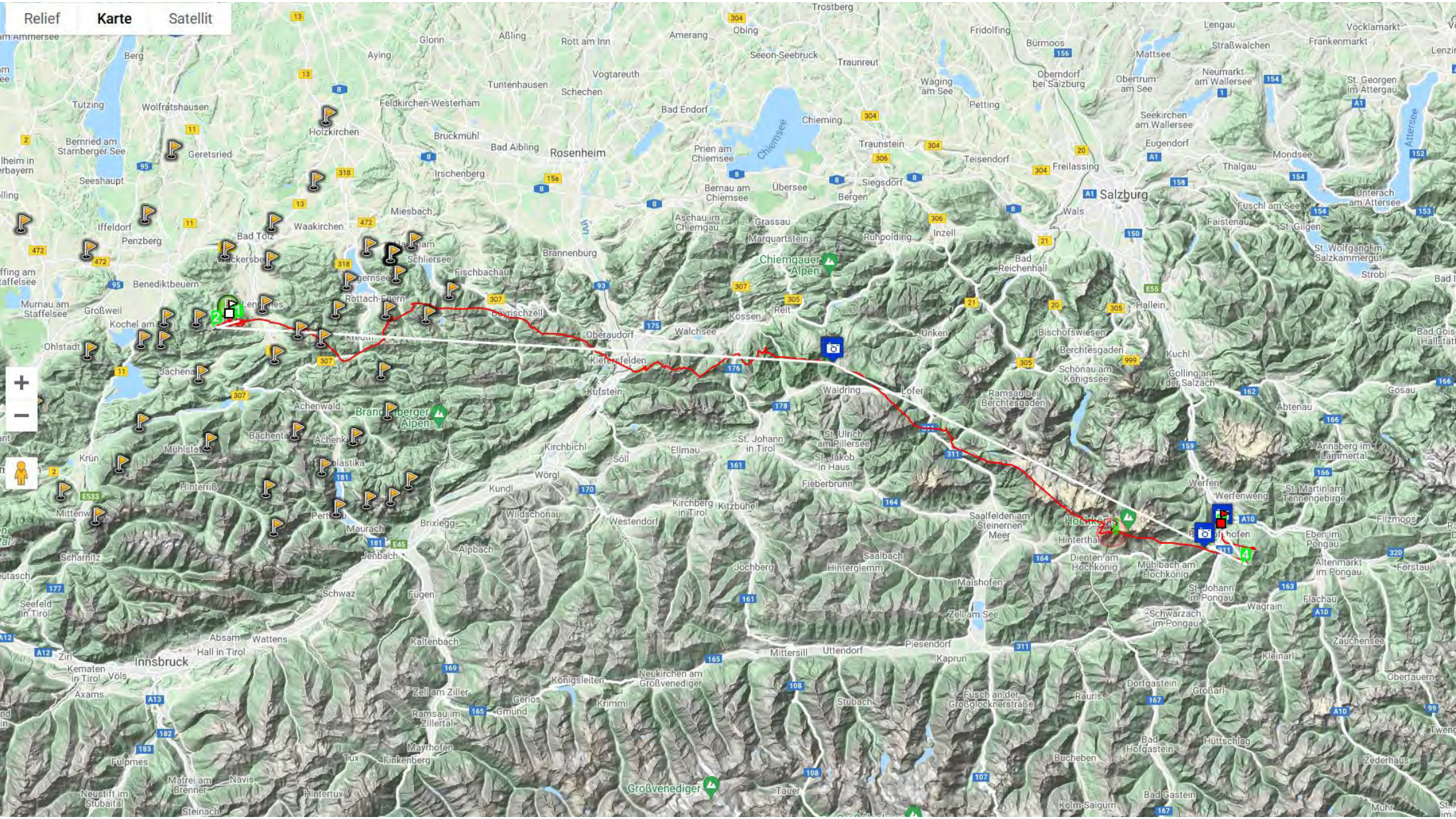
HX : Keine festgelegte Betriebszeit

HJ: Von Sonnenaufgang bis Untergang

QNH: Bezugsdruck auf Meereshöhe

Fragen aus dem Chat...





WebAUP

Datum von*	Uhrzeit von (UTC)*	Datum bis*	Uhrzeit bis (UTC)*
22.02.2022	06:00	23.02.2022	06:00
Untergrenze*	Obergrenze*		
GND	UNL		

*Pflichtfelder

[auf Karte anzeigen](#) [Briefing erstellen](#)

Achtung! Wir weisen darauf hin, dass die Darstellungen im WebAUP nicht alle veröffentlichten Flugbeschränkungsgebiete berücksichtigen. Insbesondere Gebiete mit Status „H24“, die nicht der flexiblen Nutzung unterliegen oder auch temporär per NOTAM installierte Gebiete, werden im WebAUP nicht dargestellt. Auch kurzfristige Änderungen können zu einer unvollständigen bzw. unrichtigen Datenlage führen!

Für eine vollständige und umfassende Information zu Flugbeschränkungsgebieten müssen daher zwingend auch die AIP ENR 5.1 und die entsprechenden NOTAM geprüft werden. Darüber hinaus können diesbezügliche Informationen auch bei FIS erfragt werden.

Es gilt unverändert die Verpflichtung zum Einholen erforderlicher Durchfluggenehmigungen etwa für Flugbeschränkungsgebiete sowie die Beachtung von Gefahrengebieten.



Flugvorbereitung:
DFS Portal Web-
AUP
Aktuelle ICAO
Karte, aber ohne
NOTAM, ohne
Flex-Lufträume





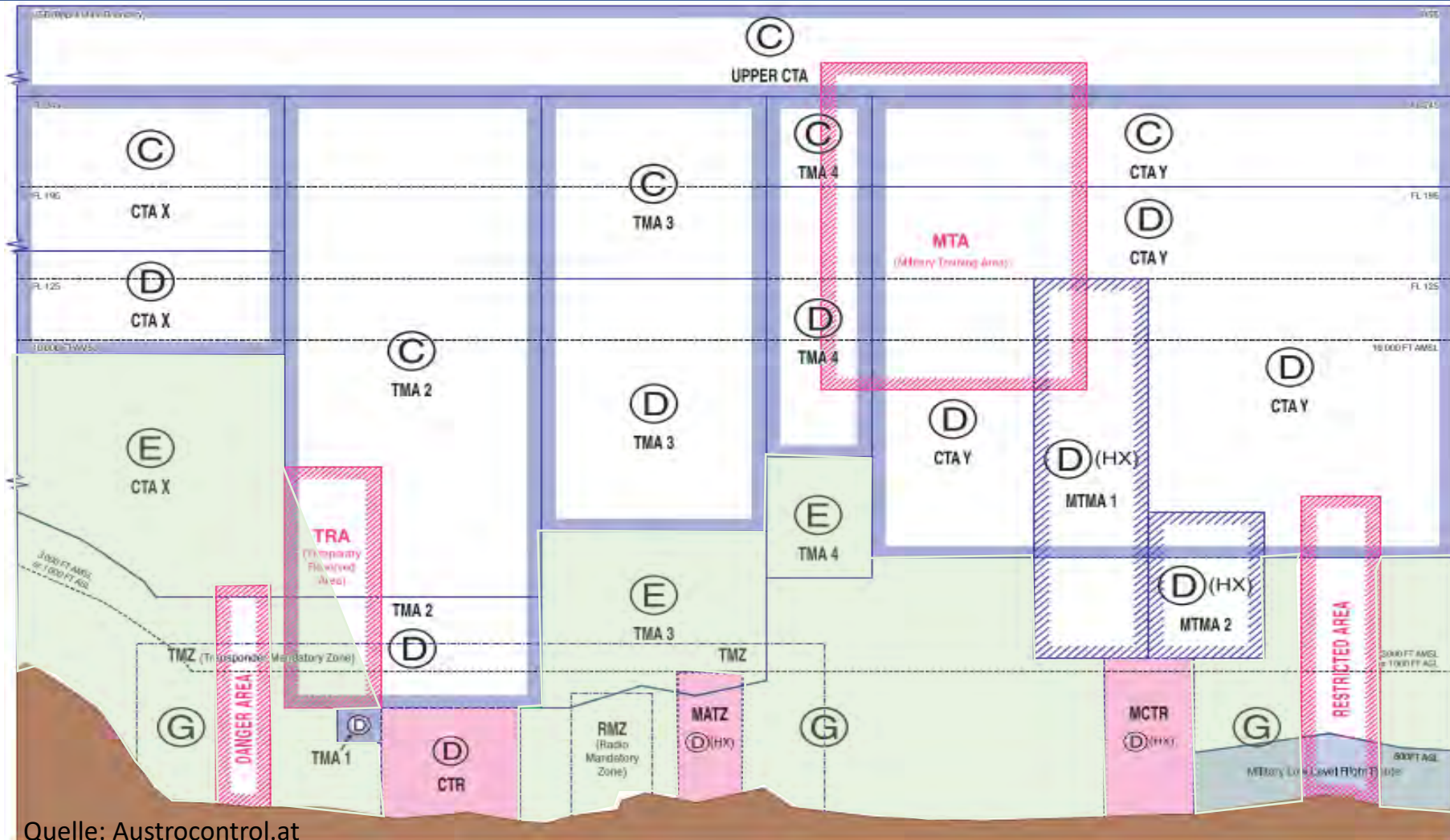


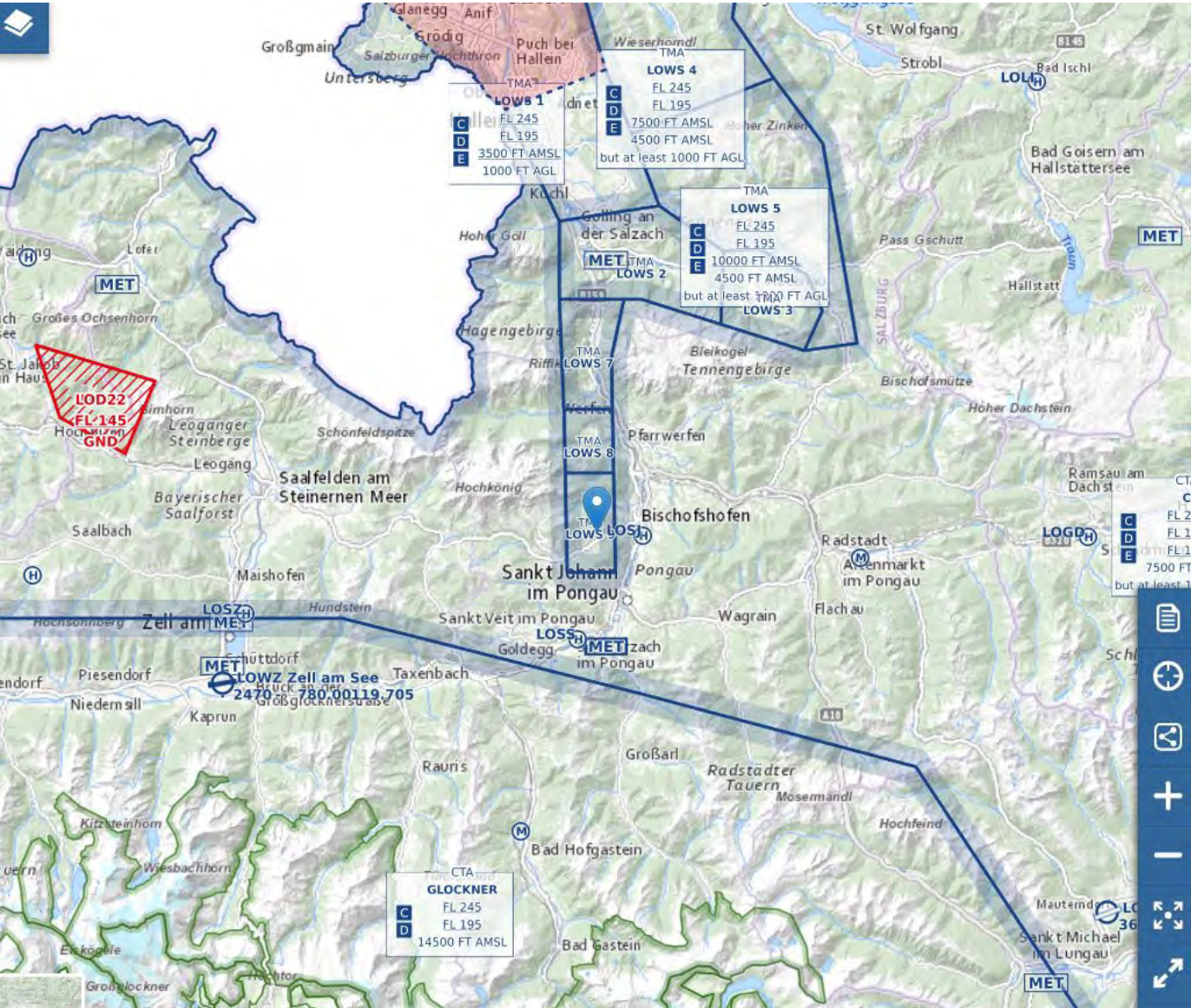


Abstand zu Wolken im Luftraum E:

- Vertikal 300 m
- Horizontal 1,5km

Luftraumstruktur in Österreich Übersicht





TMA - Terminal control area

Lat: 47° 23' 41,5867'' N - Long: 13° 10' 24,1412'' E

AIP Austria

TMA LOWS 9

H24

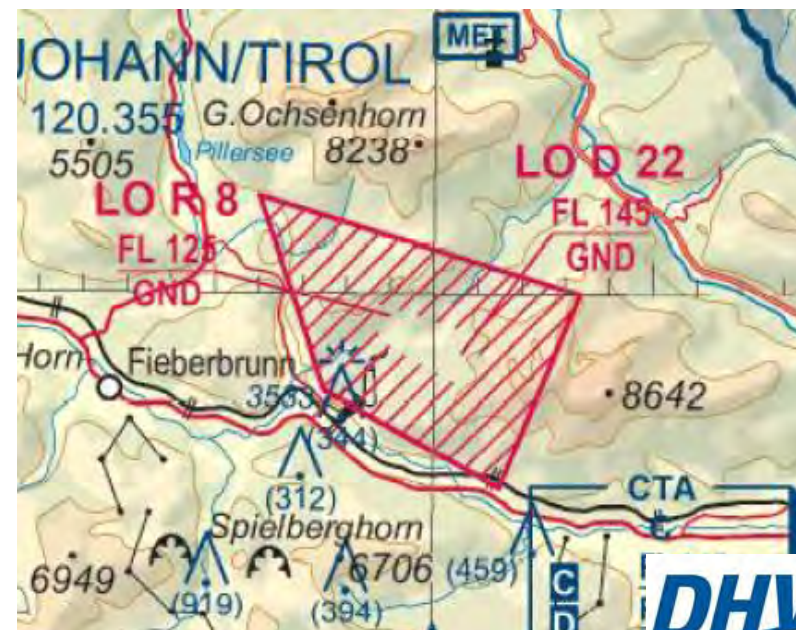
CIV ASP

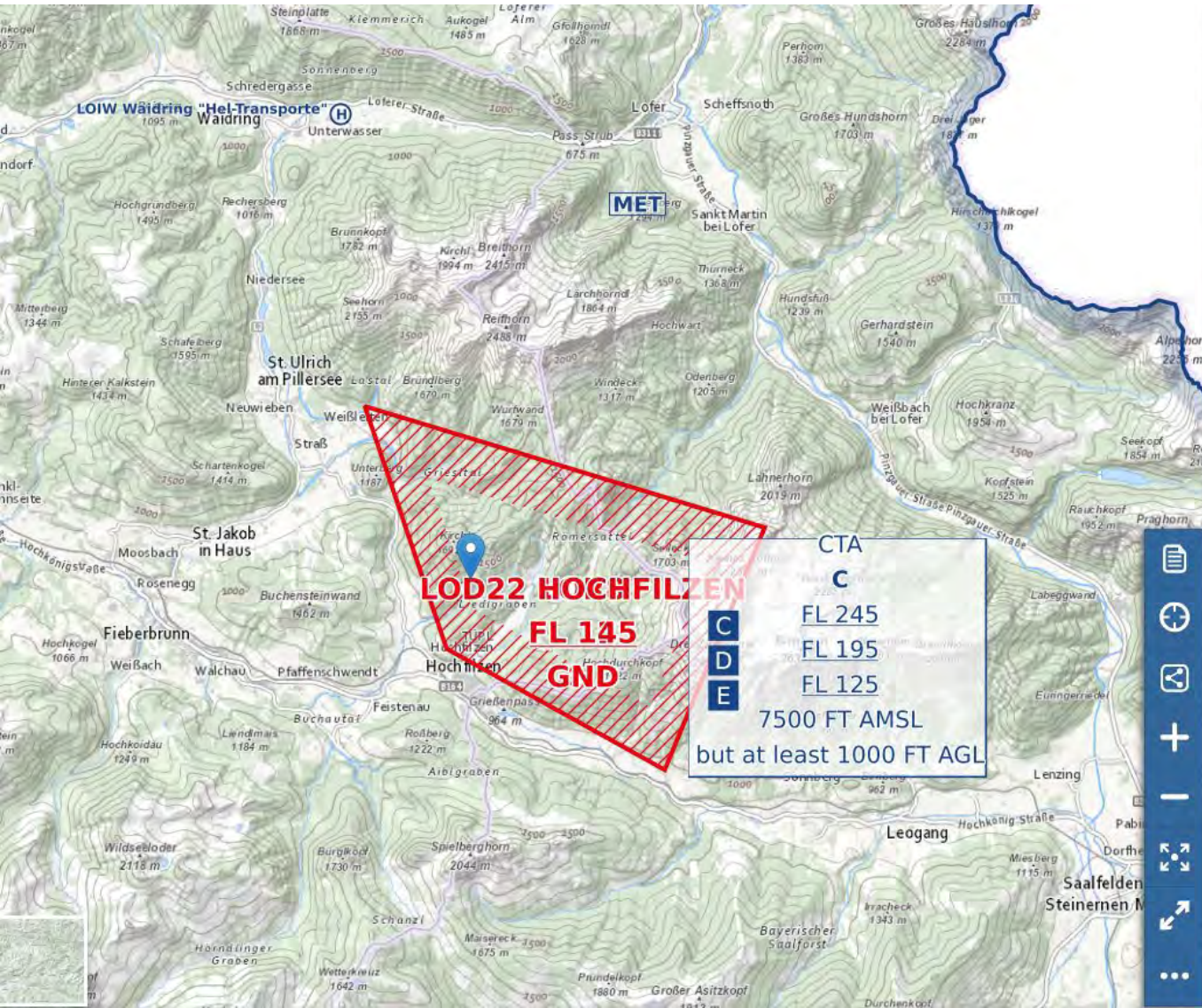
Category	Altitude
C	FL 245
D	FL 195
10000 FT AMSL	10000 FT AMSL
GROUND (schematic illustration)	GROUND (schematic illustration)

LO-R / LO-D

Flugbeschränkungsgebiete / Gefahrengebiete

- In AIP veröffentlicht, keine tagesaktuelle Informationen.
- Oft militärische Sperrgebiete
- Austrocontrol: Homebriefing – MIL – AUP
 - <https://www.homebriefing.com/cms-acg/opencms/en/home/>
- NOTAM check notwendig!!
- Aktivierung per Funk erfragen,
Falls nicht möglich: **Grundsätzlich weg bleiben**





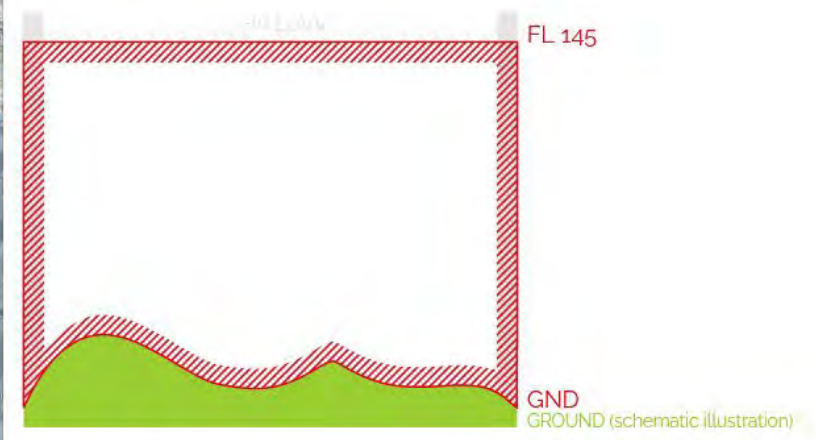
D - Danger area

Lat: 47° 29' 20,8517'' N - Long: 12° 37' 55,8368'' E

AIP Austria AUP Austria

Danger Area (D) HOCHFILZEN

- ACT periods to be published by NOTAM
- MIL ASP |
- The upper limit is a MAX value which can be lowered by NOTAM. AMC manageable area.



LO-R / LO-D

Flugbeschränkungsgebiete / Gefahrengebiete

The screenshot shows the website header with the 'austro CONTROL' logo on the left and the 'HOME BRIEFING' logo with an airplane icon in the center. On the right, a user profile box displays 'Benutzername: Juergen Schachner' and 'Logout in: 28 min', along with a 'Logout' button and information icons. Below the header is a navigation menu with items: Home, Briefing, Flugplan, Wetter, MIL, AIP Bibliothek, Benutzerprofil, Links, and Hilfe. A dropdown menu is open under 'Flugplan', listing 'AUP Österreich', 'AUP CZ', and 'DABS Schweiz'. Below the navigation, there are two main content boxes: a dark blue one on the left and a red one on the right.

Wichtige Informationen

Luftfahrtkarte - ICAO 1:500 000

Ausgabe 2021 der digitalen Luftfahrtkarte – ICAO 1: 500.000 steht ab sofort zur Verfügung.

[Hier geht's zur ICAO Karte](#)

NOTAM betreffend der Druckversion (Neudruck)
Luftfahrtkarte - ICAO 1:500 000 (Ausgabe 2021)

Einschränkungen / Wartungsarbeiten

LO-R / LO-D

Flugbeschränkungsgebiete / Gefahrengebiete

AUP – AIRSPACE USE PLAN

published by Airspace Management Cell – AMC

phone: +43 5 1703 2153
kdolusk.amc.mil@bmlvs.gv.at

from: 22/02/2022 00:00 to: 22/02/2022 24:00

ALL TIMES IN UTC

List of active MTA							
No	Designator	Flight Level Block		Validity period		Responsible unit	Remarks
001	SCHOBER - SHR	FL 105	FL 245	09:10 17:35	10:45 18:45	LOXW	

List of active LOD/LOR							
No	Designator	Flight Level Block		Validity period		Responsible unit	Remarks
001	LIZ - LOD 21	GND	FL 215	06:30	19:00	LOXW	
002	HOC - LOD 22	GND	8500 FT MSL	08:00	21:30	LOXW	
003	SEA - LOD 24	GND	FL 215	08:00	18:00	LOXW	
004	ALL - LOD 25 A	GND	9500 FT MSL	07:00	21:00	LOXW	
005	MAR - LOD 28	GND	7500 FT MSL	07:00	14:30	LOXW	
006	RAM - LOD 30	GND	9500 FT MSL	07:00	19:00	LOXW	
007	BRK - LOR 4	GND	2500 FT MSL	07:00	19:00	LOWW APP	

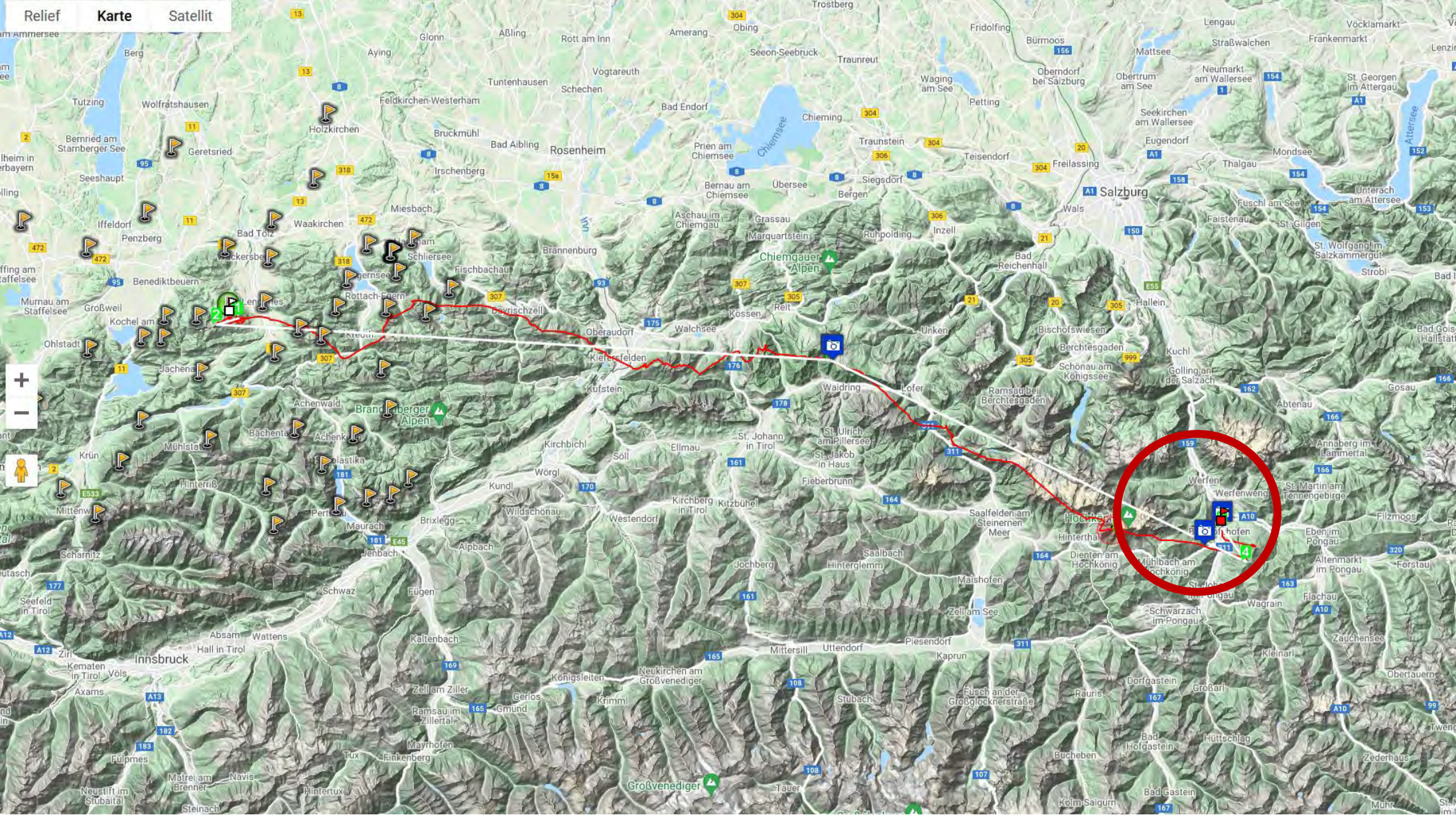
LO-R / LO-D

Flugbeschränkungsgebiete / Gefahrengebiete

Duty hours MCTR/MTMA/MATZ							
No	Designator	Flight Level Block		Validity period		Responsible unit	Remarks
001	MCTR LOXZ	GND	8000 FT MSL	07:00	16:00	ZELTWEG TWR	
002	MTMA LOXZ 1	5500 FT MSL but at least 1000 FT GND	FL 125	07:00	16:00	ZELTWEG APP	
003	MTMA LOXZ 2	5500 FT MSL but at least 1000 FT GND	FL 125	07:00	16:00	ZELTWEG APP	
004	MTMA LOXZ 3	5500 FT MSL but at least 1000 FT GND	FL 125	07:00	16:00	ZELTWEG APP	
005	MTMA LOXZ 4	5500 FT MSL but at least 1000 FT GND	FL 125	07:00	16:00	ZELTWEG APP	
006	MTMA LOXZ 5	7500 FT MSL but at least 1000 FT GND	FL 125	07:00	16:00	ZELTWEG APP	
007	MCTR LOXT	GND	2500 FT MSL	07:00	15:00	TULLN TWR	
008	MTMA LOXT 1	2500 FT MSL	3500 FT MSL	07:00	15:00	TULLN APP	
009	MTMA LOXT 2	2500 FT MSL	4500 FT MSL	07:00	15:00	TULLN APP	
010	MTMA LOXT 3	2500 FT MSL	6500 FT MSL	07:00	15:00	TULLN APP	
011	MATZ AIGEN	GND	5000 FT MSL	07:00	15:00	AIGEN TOWER	
012	MATZ WR NEUSTADT I	GND	4500 FT MSL	07:00	15:00	WR NEUSTADT TOWER	
013	MATZ WR NEUSTADT II	4500 FT MSL	6500 FT MSL	07:00	15:00	WR NEUSTADT TOWER	

ATTENTION: - possible updates/changes in AUP are published by NOTAM on current day
- actual NOTAM Briefing is mandatory

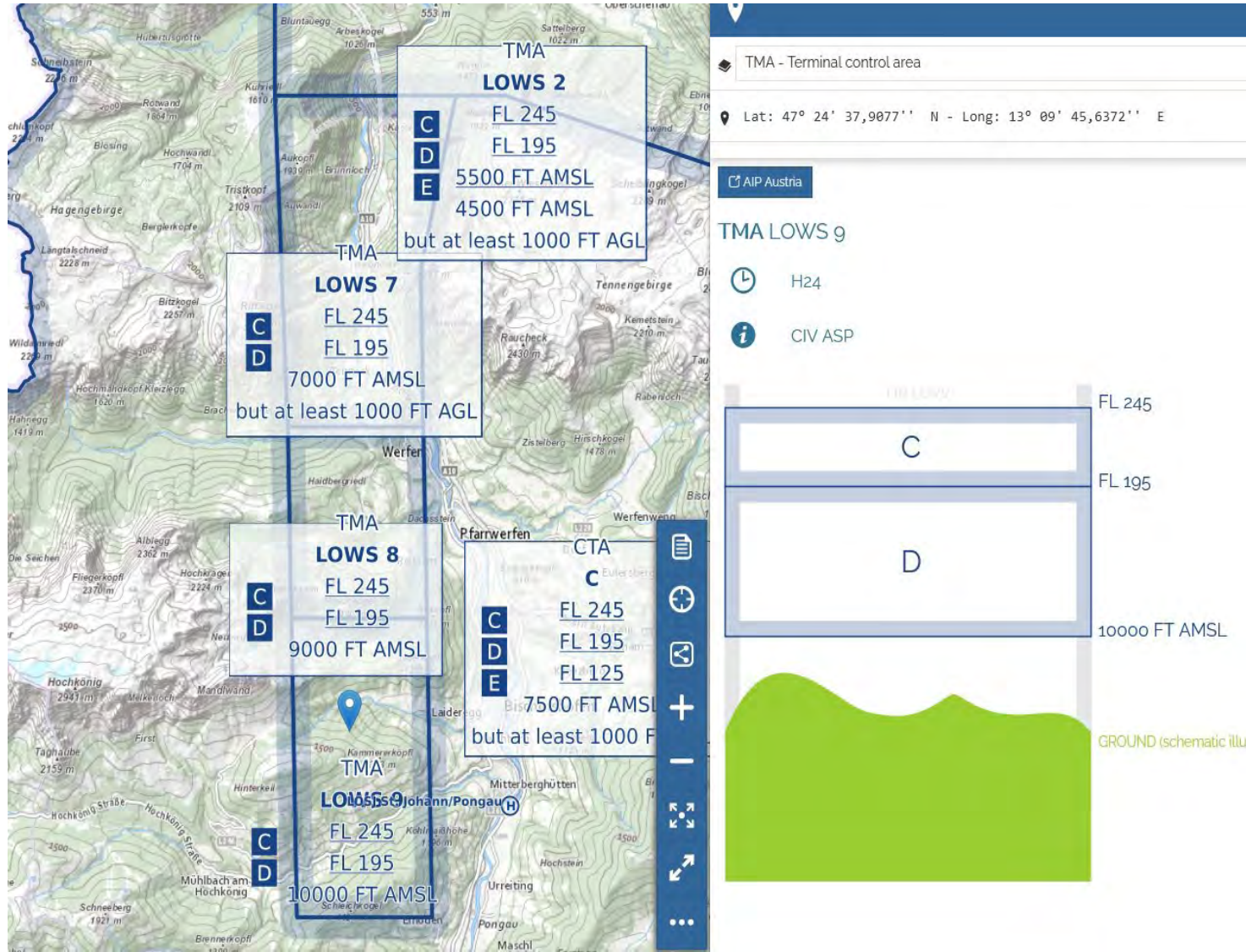




TMA Salzburg

Luftraumklasse D stufenweise beginnend mit 10.000 ft AMSL

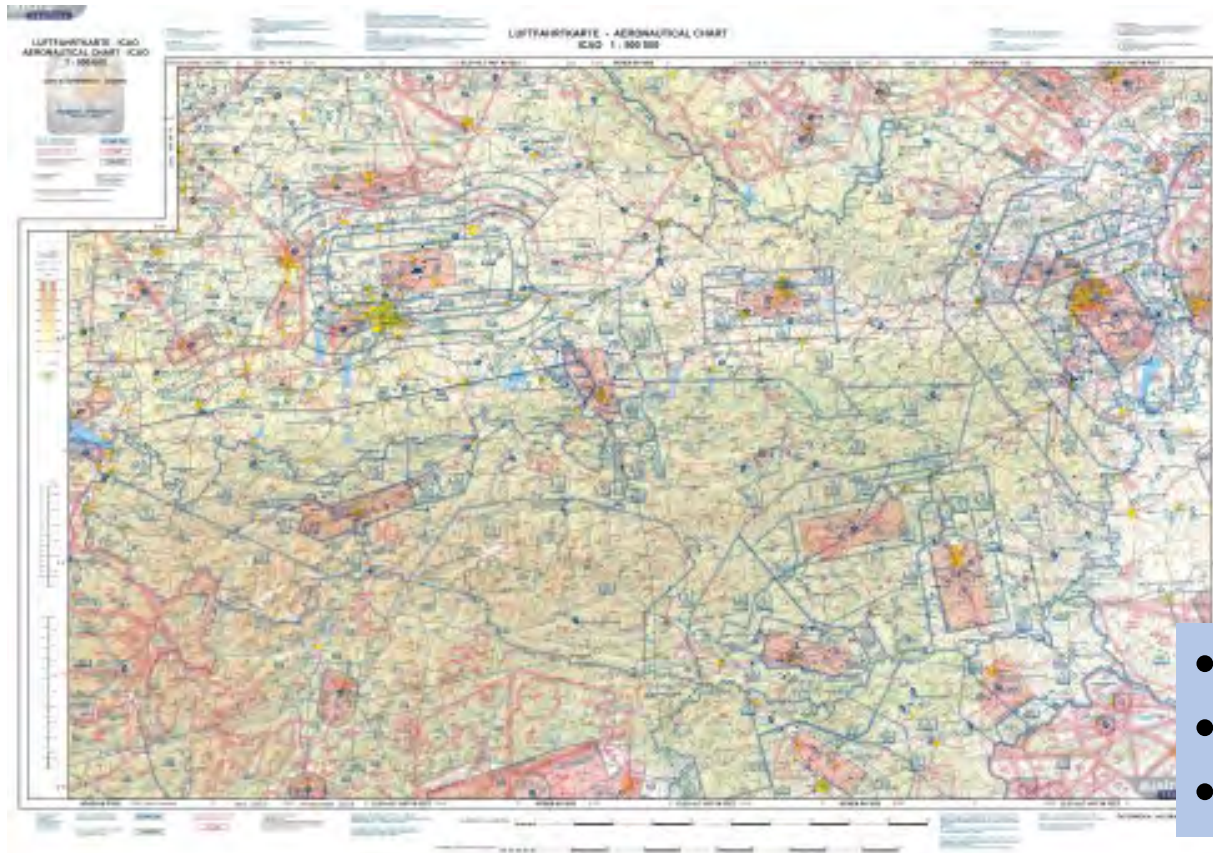
- Einflug nur nach Freigabe durch die Austro Control über Flugfunk.
- Durchflug unterhalb D problemlos möglich.



Flugvorbereitung: Wo gibt es die Karten für Österreich

- [Austrocontrol.at](https://www.austrocontrol.at)>Piloten>Vor dem Flug>AIM Produkte>Luftfahrtkarte (PDF downloadbar!)

Auf Papier bei jedem Flugbedarf
Bestellformular ACG Homepage



LUFTFAHRTKARTE - ICAO AERONAUTICAL CHART - ICAO

1 : 500 000

(2252-A) ÖSTERREICH - AUSTRIA

Ausgabe / Edition 2021
(Neudruck / reprint)

Stand der Luftfahrtinformationen:
Date of aeronautical information:

25 MAR 2021

Luftfahrtinformationen reichen bis:
Aeronautical information up to

FL 245

Stand der topographischen Grundkarte:
Date of topographic base:

1 JAN 2021

Herausgegeben von:
Published by

Austro Control GmbH
1220 Wien/Vienna
Österreich/Austria

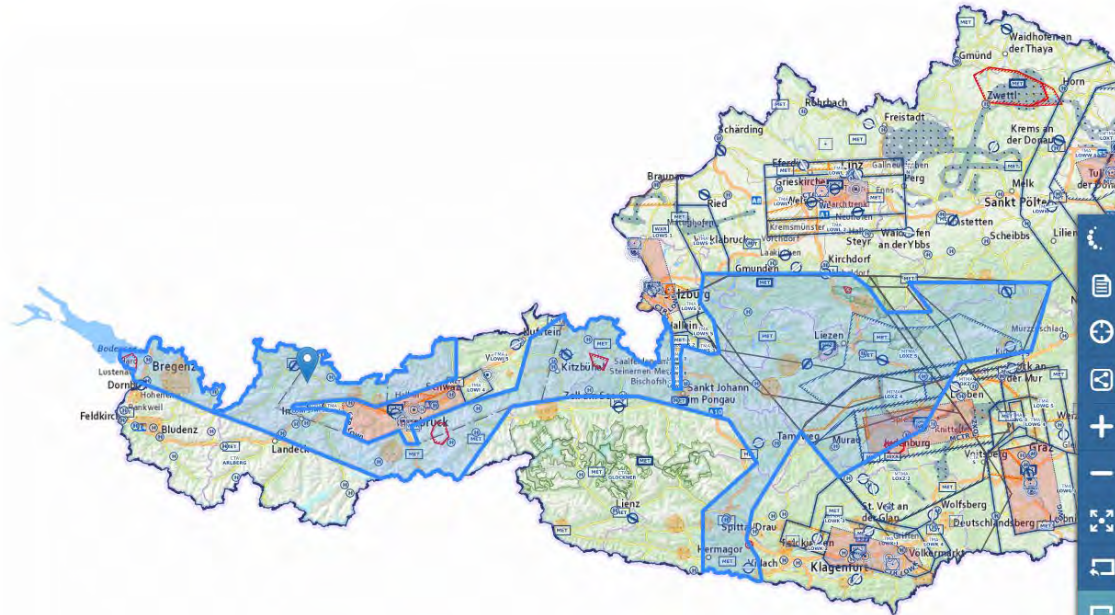
Mit dem Erscheinen dieser revidierten Kartenausgabe verlieren
vorige Ausgaben ihre Gültigkeit!

is issues!

- Aktuellste Version
- Keine TRAs (PG/HG)
- Nur ft/nm Angaben

Flugvorbereitung: Wo gibt es die Karten für Österreich

- Austrocontrol.at>Piloten>Vor dem Flug>AIM Produkte>Onlinekarte VFR



Vorteil: Aufriss aller betroffenen Lufträume

CTA - Control area

Lat: 47° 23' 27,1856'' N - Long: 18° 46' 26,4018'' E

AIP Austria

CTA C

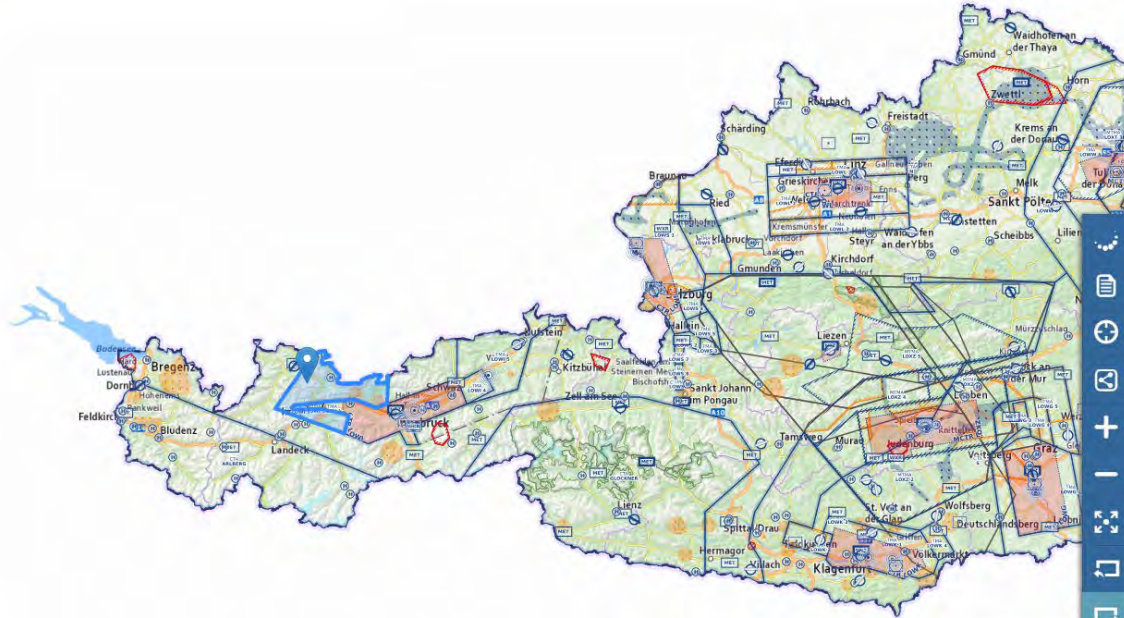
H24

CIV ASP

C	FL 245
D	FL 195
E	FL 125
	7500 FT AMSL but at least 1000 FT AGL
	GROUND (schematic illustration)

Flugvorbereitung: Wo gibt es die Karten für Österreich

- [Austrocontrol.at](https://austrocontrol.at)>Piloten>Vor dem Flug>AIM Produkte>Onlinekarte VFR



Vorteil: Aufriss aller betroffenen Lufträume

TMZ - Transponder mandatory zone

Lat: 47° 23' 27,1056'' N - Long: 10° 46' 26,4018'' E

AIP Austria

Transponder mandatory zone LOWI W

H24

CIV ASP

FL 125
11000 FT AMSL
but at least 1500 FT AGL

GROUND (schematic illustration)

50 km Zoomstufe: 2

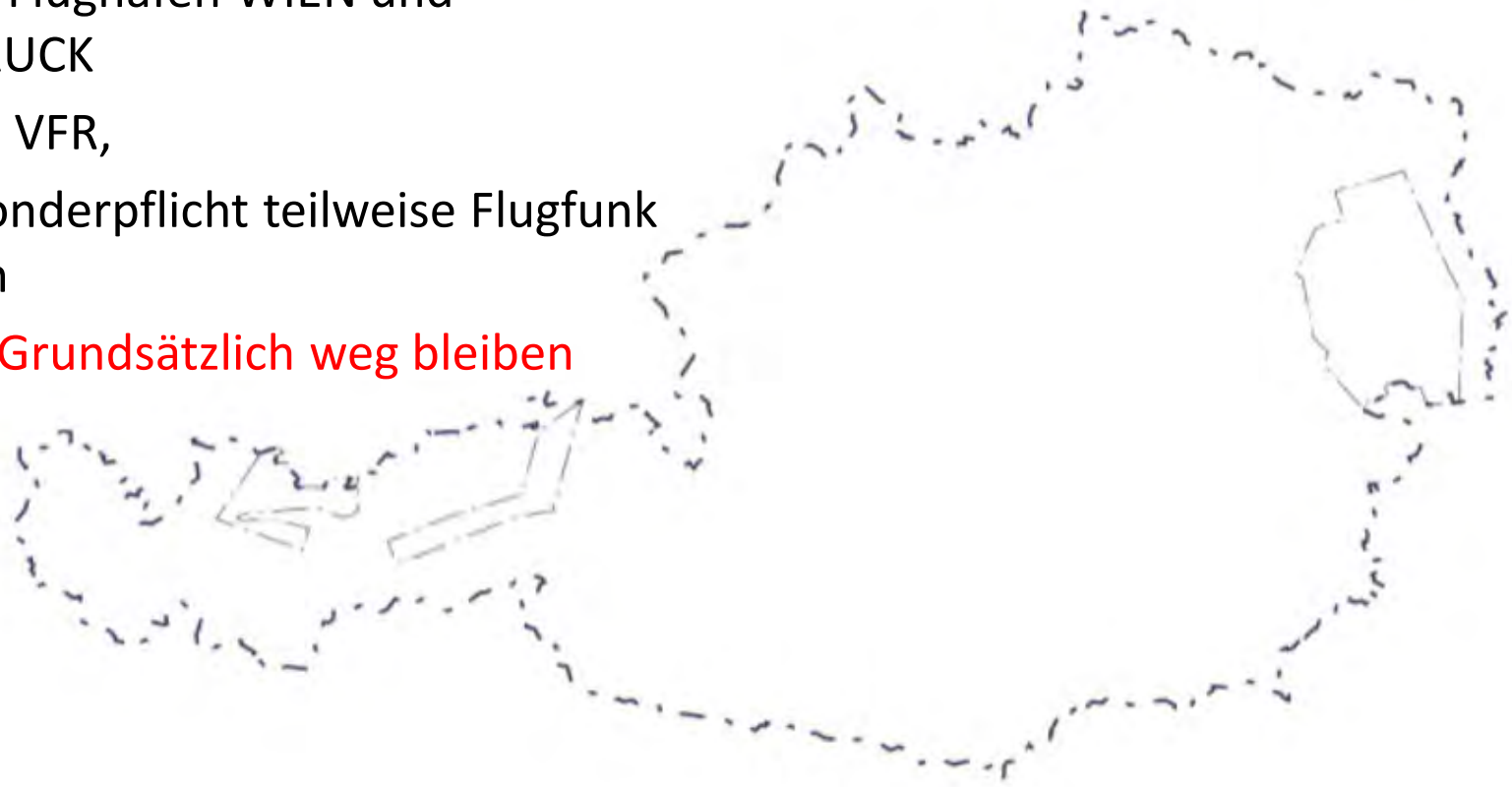




TMZ

Transponder Mandatory Zone

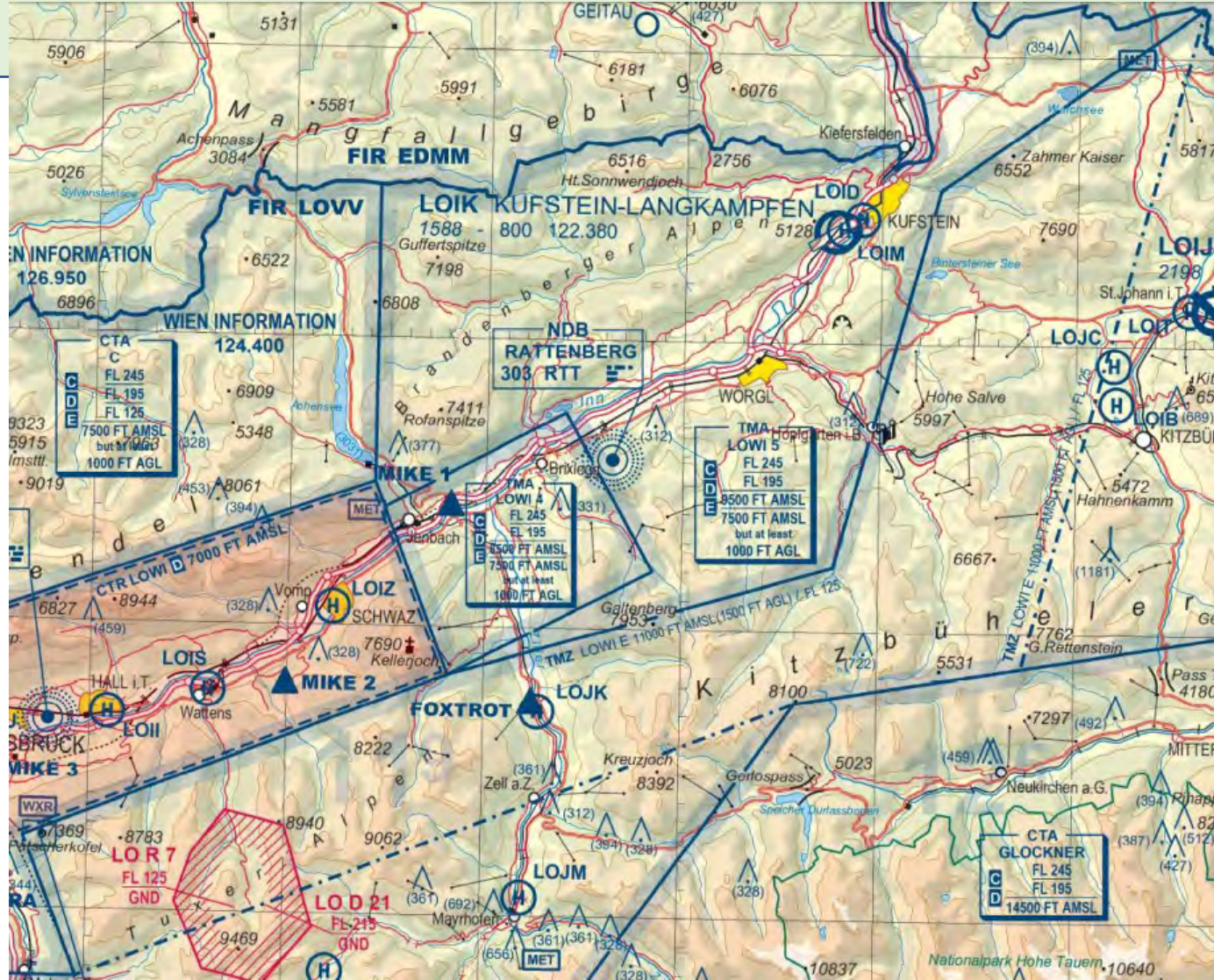
- Um die Flughäfen WIEN und INNSBRUCK
- IFR und VFR,
- Transponderpflicht teilweise Flugfunk möglich
- Daher: **Grundsätzlich weg bleiben**



Karwendel Dreieck – Luftraum Innsbruck



TMZ LOW I E (EAST)



TRA vs TRA (temporary reserved airspaces)

• TRA Österreich

- temporäre zivile Luftraumreservierung
- Ändert die Luftraumstruktur
- Aus D/C wird G
- eaip.austrocontrol.at>A
IC Serie B

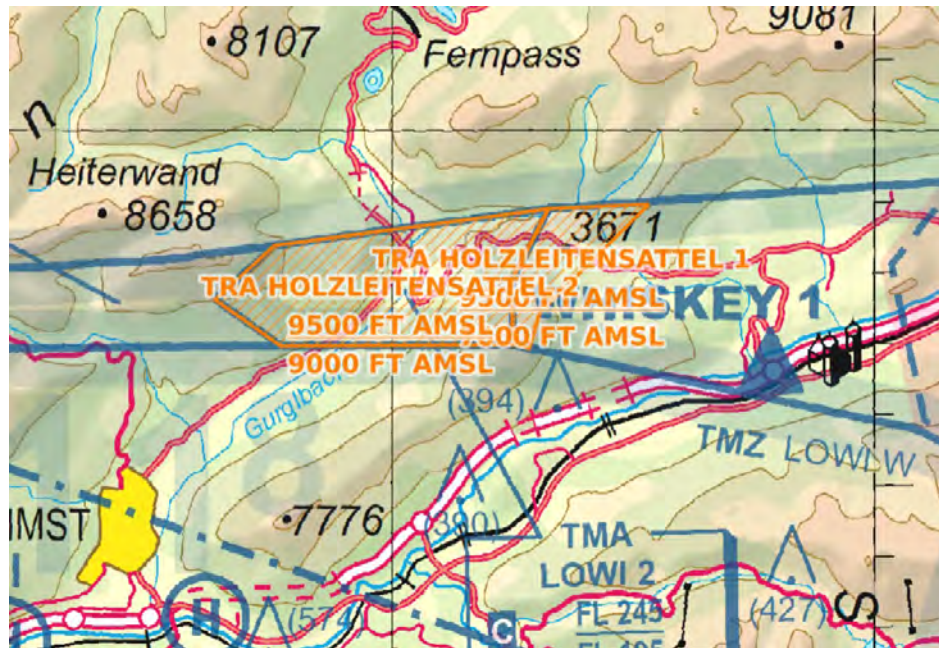
• TRA Deutschland

- temporäre militärische Luftraumreservierung
- Ändert die Struktur nicht!
- Einflug verboten

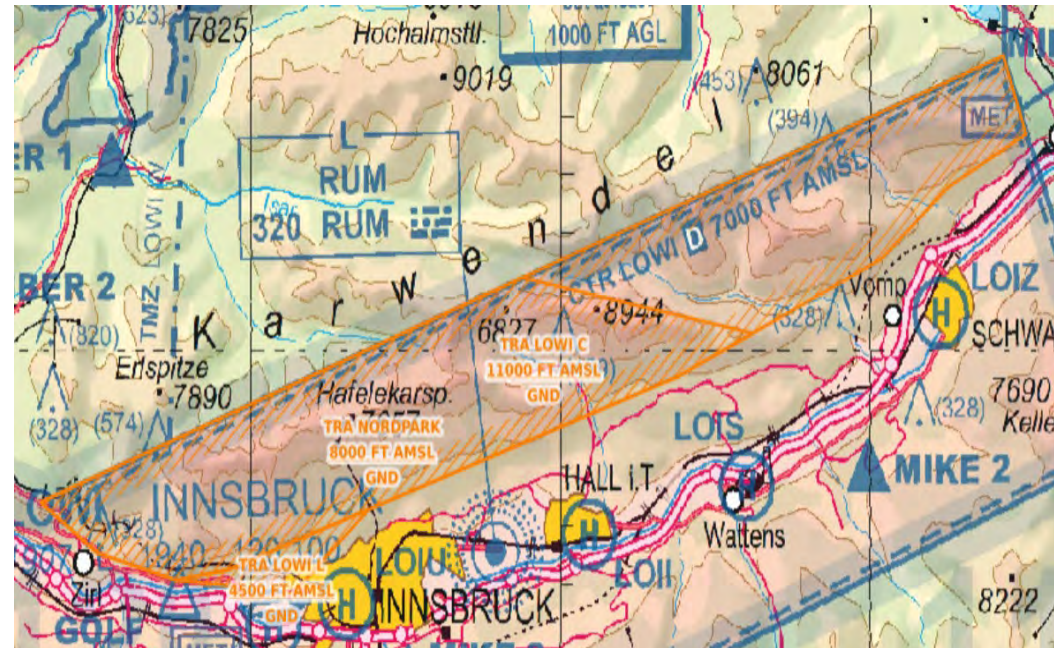
TRAs am Beispiel Innsbruck

Nur aktivieren was nötig wenn auch wirklich befliegar! Grenzen müssen klar sein!
abzuhören über Telefon (+43 (0)5 1703 6631) oder Funkfrequenz 126.030

TRA Holzleitensattel



TRA Nordpark und LOWI C



TRAs am Beispiel Innsbruck

Nur aktivieren was nötig wenn auch wirklich befliegbar! Grenzen müssen klar sein!
abzuhören über Telefon (+43 (0)5 1703 6631) oder Funkfrequenz 126.030

TRA Holzleitensattel

- Durch AeC Tirol eingewiesene Piloten
- Ceiling über 10 000ft (8000ft AGL)
- Kein Südföhn (Spitzen < 50kt Patscherkofel)
- Max. 40 mal / Saison 1.4. – 31.10.
- Von 11:00 – 18:00 Lokalzeit

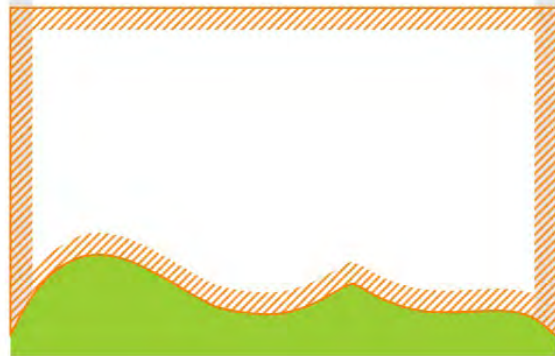
TRA Nordpark und LOWI C

- Bei Anmeldung muss Landeplatz zu sehen sein
- Kein Südföhn (Spitzen < 50kt Patscherkofel)
- Anmeldung nur durch Mitglieder Drachenfliegerklub Innsbruck/ Innsbrucker Gleitschirmfliegerverein (Tagesmitglieder)
- Aktiv bis ECET / IMC / Gewitter

TRA Nordpark und LOWI C

Nur aktivieren was nötig wenn auch wirklich befliegar! Grenzen müssen klar sein!
abzuhören über Telefon (+43 (0)5 1703 6631) oder Funkfrequenz 126.030

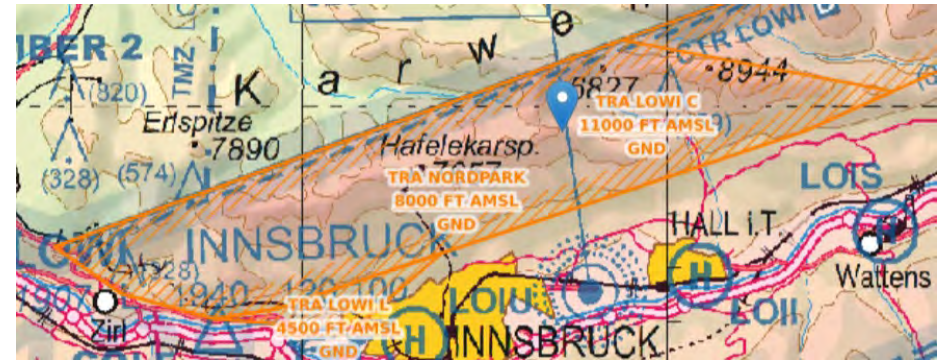
TRA LOWI C



11000 FT AMSL

GND
GROUND (schematic illustration)

TRA Nordpark

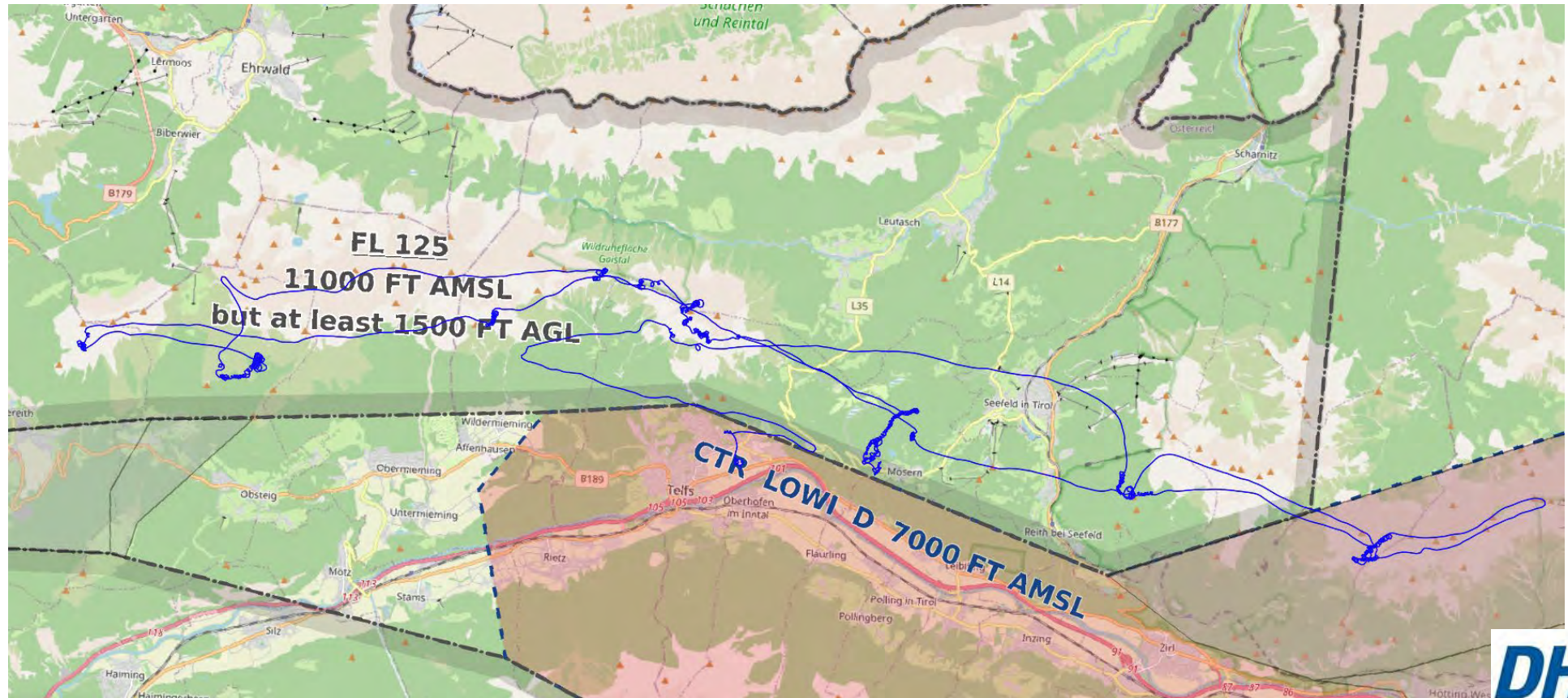


8000 FT AMSL

GND
GROUND (schematic illustration)

Beispiel vom 31.3.21

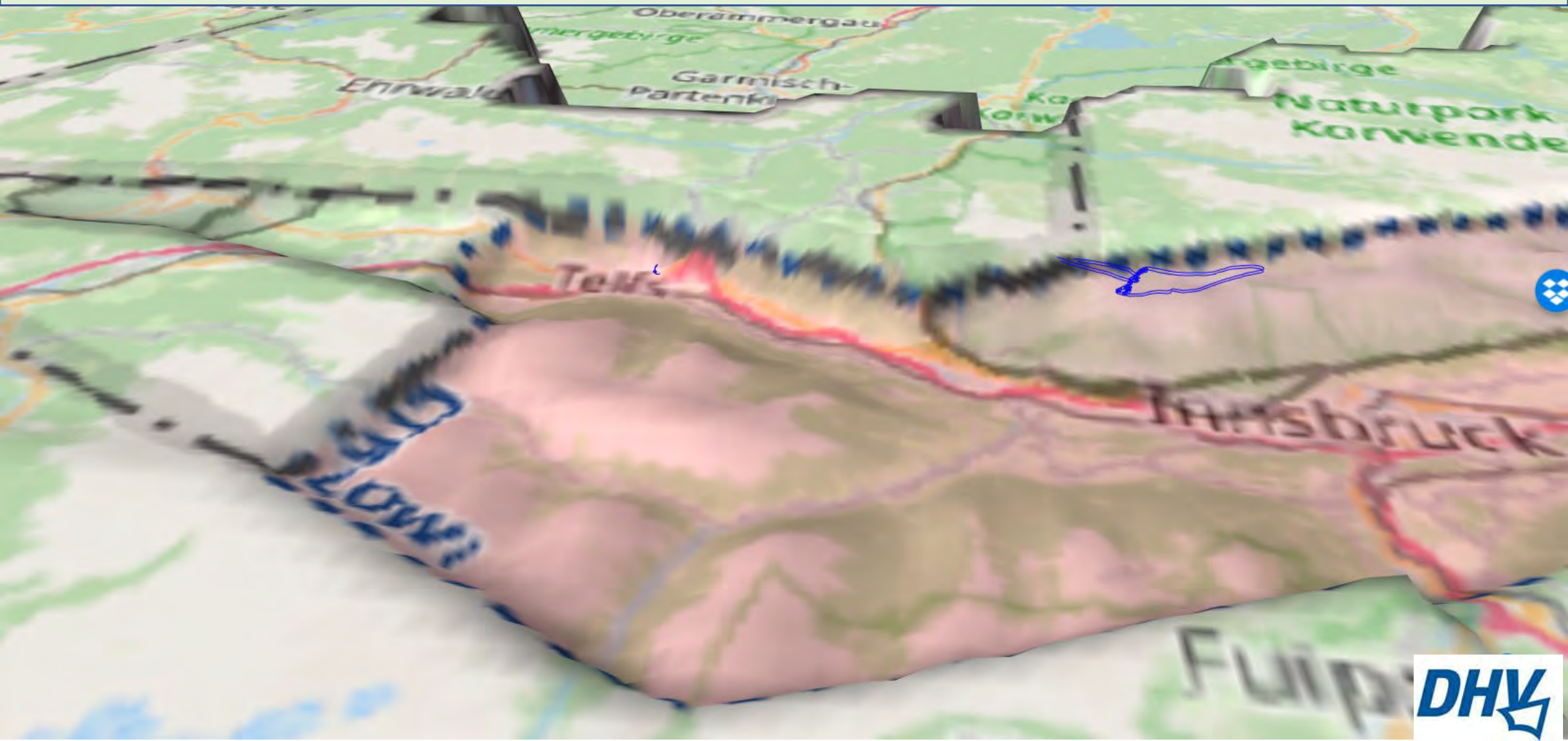
Flug von Mösern nach Telfs über Wannig und Westl. Kaminspitze



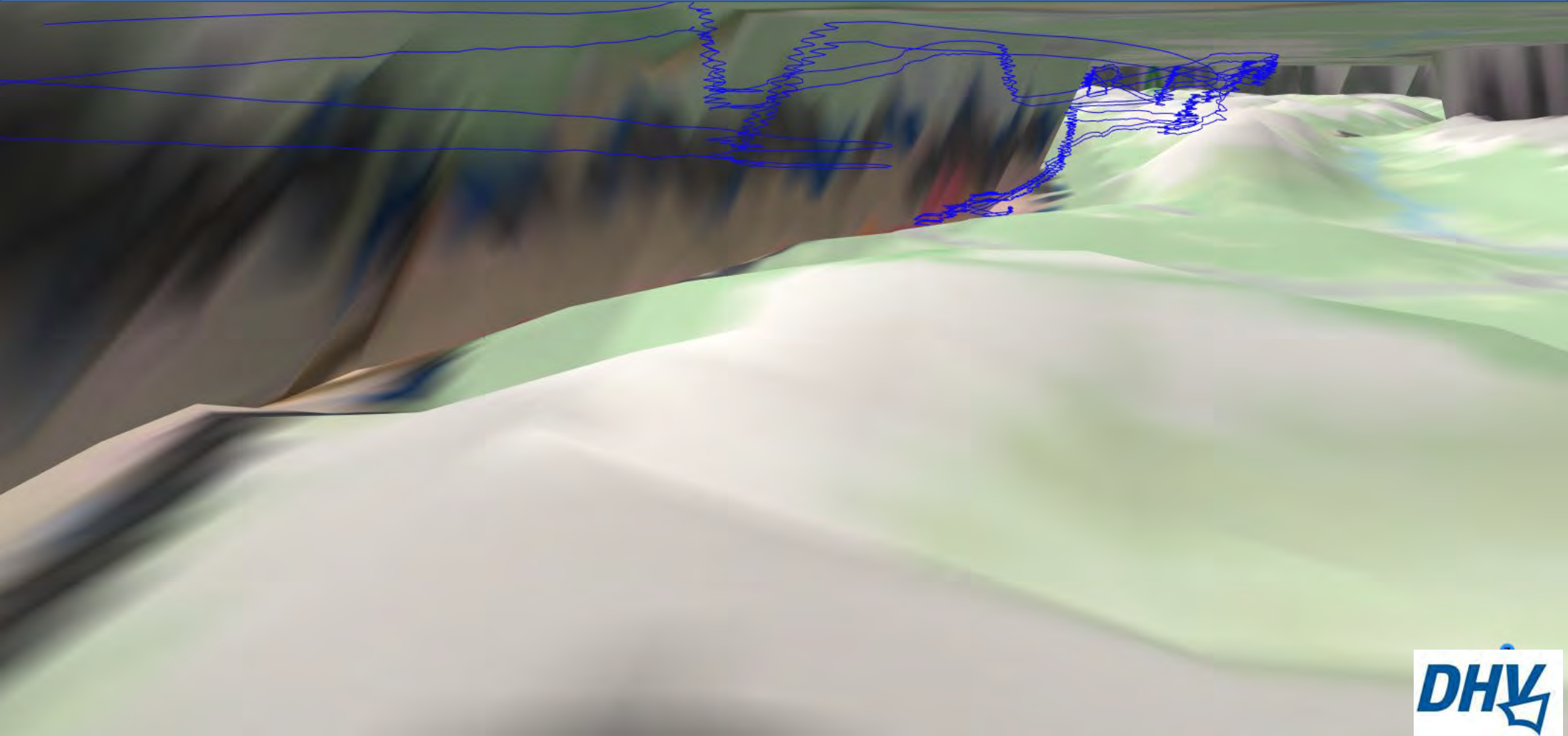
3D Bezug Gelände



3D Bezug freier Luftraum



Tunell zwischen Gelände und Luftraum



Linksammlung

- **Karten**

- [AustroControl Custom MapStore2 Project](#)
- https://www.austrocontrol.at/piloten/vor_dem_flug/aim_produkte/luftfahrtkarte_-_icao_1500_000

- **NOTAM / AUP**

- <https://www.homebriefing.com/fwf-acg/public/cms/cmscontent.faces?configKey=default.home.page>

- **AIP**

- <https://eaip.austrocontrol.at>
- https://eaip.austrocontrol.at/lo/220128/ad_2.htm

- **AIC (TRAs)**

- https://www.austrocontrol.at/piloten/vor_dem_flug/aim_produkte/aic
- https://www.austrocontrol.at/jart/prj3/ac/data/dokumente/LO_Circ_2018_B_13_en_2018-09-05_0909636.pdf
- https://www.austrocontrol.at/jart/prj3/ac/data/dokumente/LO_Circ_2018_B_11_en_2018-09-05_0909369.pdf

Wünschen Euch
eine super XC
Saison 2022!
Euer DHV
Luftraum-Team

