



DFS Deutsche Flugsicherung

BUNDESREPUBLIK DEUTSCHLAND
FEDERAL REPUBLIC OF GERMANY

DFS Deutsche Flugsicherung GmbH (German Air Navigation Services)

Büro der Nachrichten für Luftfahrer (Aeronautical Publication Agency)

Am DFS-Campus 10 · 63225 Langen · Germany

Redaktion/Editorial office: desk@dfs.de

Vertrieb/Distribution: customer-support@eisenschmidt.aero

<http://dfs.de>

AIP SUP

VFR 17/16

29 SEP 2016

**Militärische Übung
DOBEX / VOLCANEX
(19 OCT – 26 OCT 2016)**

**Military exercise
DOBEX / VOLCANEX
(19 OCT – 26 OCT 2016)**

1. Allgemeines

Für die militärische Übung DOBEX / VOLCANEX 2016 werden vorübergehend Gebiete mit Flugbeschränkungen eingerichtet (NfL 1-805-16).

2. Gebiete mit Flugbeschränkungen

2.1 Gebiet "ERA UAV"

Räumliche Ausdehnung

N 48 17 56 E 010 52 12 – N 48 17 33 E 011 03 40 –
N 48 12 07 E 011 03 19 – N 48 09 00 E 011 01 50 –
N 48 05 24 E 010 46 51 – N 48 10 25 E 010 51 05 –
N 48 17 56 E 010 52 12.

Vertikale Begrenzung

GND – 1000 ft AGL

Aktivierungszeiten

19 OCT 2016 0500 – 1700
20 OCT 2016 0400 – 2000
21 OCT 2016 0400 – 2000
22 OCT 2016 0400 – 24 OCT 2016 2200
25 OCT 2016 0500 – 1700
26 OCT 2016 0500 – 1600

2.2 Gebiet "ERA CBA"

Räumliche Ausdehnung

N 48 18 14 E 010 43 02 – N 48 17 38 E 011 03 39 –
N 48 11 58 E 011 03 18 – N 48 07 12 E 010 43 21 –
N 48 18 14 E 010 43 02.

Vertikale Begrenzung

GND – 5000 ft AGL

1. General

Temporary restricted areas will be established for the military exercise DOBEX / VOLCANEX 2016 (NfL 1-805-16).

2. Restricted areas

2.1 "ERA UAV" area

Lateral limits

N 48 17 56 E 010 52 12 – N 48 17 33 E 011 03 40 –
N 48 12 07 E 011 03 19 – N 48 09 00 E 011 01 50 –
N 48 05 24 E 010 46 51 – N 48 10 25 E 010 51 05 –
N 48 17 56 E 010 52 12.

Vertical limits

GND – 1000 ft AGL

Times of activity

19 OCT 2016 0500 – 1700
20 OCT 2016 0400 – 2000
21 OCT 2016 0400 – 2000
22 OCT 2016 0400 – 24 OCT 2016 2200
25 OCT 2016 0500 – 1700
26 OCT 2016 0500 – 1600

2.2 "ERA CBA" area

Lateral limits

N 48 18 14 E 010 43 02 – N 48 17 38 E 011 03 39 –
N 48 11 58 E 011 03 18 – N 48 07 12 E 010 43 21 –
N 48 18 14 E 010 43 02.

Vertical limits

GND – 5000 ft AGL

Aktivierungszeiten

19 OCT 2016 0800 – 1000/1200 – 1400
20 OCT 2016 0800 – 1000/1200 – 1400/1600 – 1800
21 OCT 2016 0800 – 1000/1200 – 1400/1600 – 1800
22 OCT 2016 0800 – 1000/1200 – 1400
23 OCT 2016 0800 – 1000/1200 – 1400
24 OCT 2016 0800 – 1000/1200 – 1400/1600 – 1800
25 OCT 2016 0800 – 1000/1200 – 1400
26 OCT 2016 0800 – 1000

2.3 Gebiet "ERA CAS"

Räumliche Ausdehnung

N 48 17 34 E 010 35 46 – N 48 17 33 E 011 03 40 –
N 48 12 07 E 011 03 19 – N 48 09 00 E 011 01 50 –
N 48 06 58 E 010 53 23 – N 48 06 58 E 010 35 47 –
N 48 17 34 E 010 35 46.

Vertikale Begrenzung

5000 ft AGL – FL100

Aktivierungszeiten

19 OCT 2016 0800 – 1000/1200 – 1400
20 OCT 2016 1200 – 1400/1600 – 1800
21 OCT 2016 0800 – 1000/1200 – 1400/1600 – 1800
22 OCT 2016 0800 – 1000/1200 – 1400
23 OCT 2016 0800 – 1000/1200 – 1400
24 OCT 2016 0800 – 1000/1200 – 1400/1600 – 1800
25 OCT 2016 0800 – 1000/1200 – 1400
26 OCT 2016 0800 – 1000

3. Art der Flugbeschränkungen

In den vorstehend beschriebenen Gebieten sind Flüge von nicht an der Übung beteiligten Luftfahrzeugen nur nach Genehmigung durch die zuständige Flugverkehrskontrollstelle, bei dem Gebiet "ERA UAV" ist das die Platzkontrollstelle Lechfeld, möglich. Durchflugfreigaben dürfen nur erteilt werden, wenn sich kein militärischer Verkehr in den Übungsgebieten befindet. Flüge nach Instrumentenflugregeln werden von der zuständigen Flugverkehrskontrollstelle zu diesem Gebiet gestaffelt.

Von den Flugbeschränkungen ausgenommen sind:

- Flüge der Polizei oder im Auftrag der Polizei
- Einsatzflüge der Streitkräfte
- Flüge im Rettungs- und Katastrophenschutz

Times of activity

19 OCT 2016 0800 – 1000/1200 – 1400
20 OCT 2016 0800 – 1000/1200 – 1400/1600 – 1800
21 OCT 2016 0800 – 1000/1200 – 1400/1600 – 1800
22 OCT 2016 0800 – 1000/1200 – 1400
23 OCT 2016 0800 – 1000/1200 – 1400
24 OCT 2016 0800 – 1000/1200 – 1400/1600 – 1800
25 OCT 2016 0800 – 1000/1200 – 1400
26 OCT 2016 0800 – 1000

2.3 "ERA CAS" area

Lateral limits

N 48 17 34 E 010 35 46 – N 48 17 33 E 011 03 40 –
N 48 12 07 E 011 03 19 – N 48 09 00 E 011 01 50 –
N 48 06 58 E 010 53 23 – N 48 06 58 E 010 35 47 –
N 48 17 34 E 010 35 46.

Vertical limits

5000 ft AGL – FL100

Times of activity

19 OCT 2016 0800 – 1000/1200 – 1400
20 OCT 2016 1200 – 1400/1600 – 1800
21 OCT 2016 0800 – 1000/1200 – 1400/1600 – 1800
22 OCT 2016 0800 – 1000/1200 – 1400
23 OCT 2016 0800 – 1000/1200 – 1400
24 OCT 2016 0800 – 1000/1200 – 1400/1600 – 1800
25 OCT 2016 0800 – 1000/1200 – 1400
26 OCT 2016 0800 – 1000

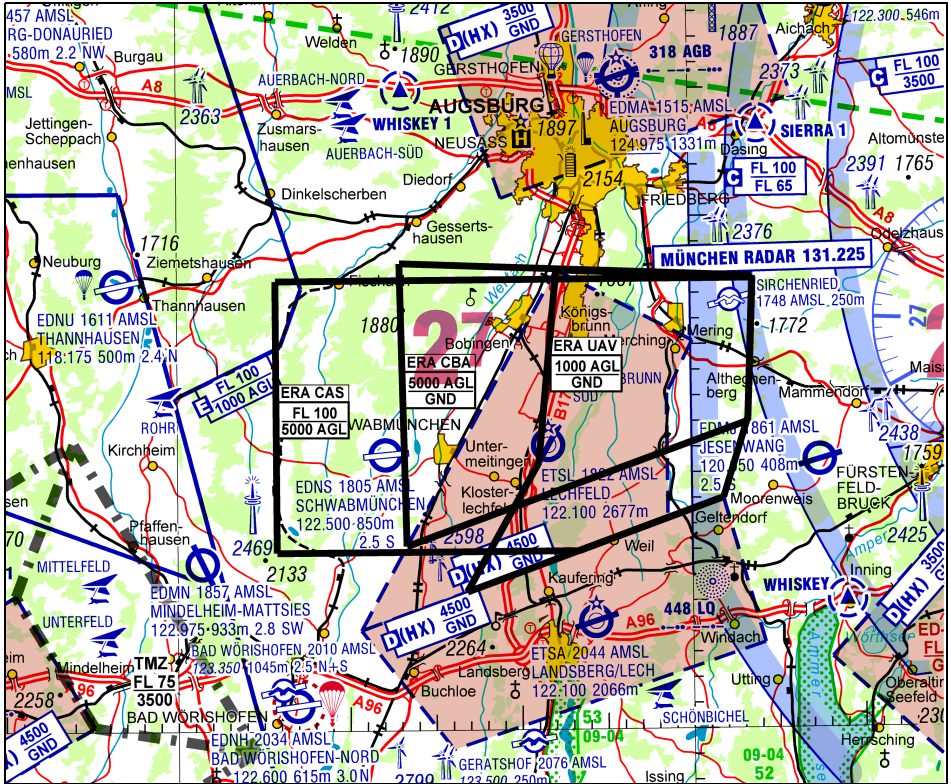
3. Type of flight restrictions

Flights in the above-mentioned restricted areas by aircraft not participating in the exercise are only possible after prior permission from the competent ATC unit. The competent ATC unit for the "ERA UAV" area is Lechfeld Tower. Clearance to cross the restricted areas will only be issued if there is no military air traffic in the exercise areas. The competent air traffic control unit will maintain adequate distances from these areas for IFR traffic.

The following are exempt from restrictions:

- flights by or on behalf of the police
- mission flights by armed forces
- flights on rescue and disaster control missions

DOBEX / VOLCANEX



Seite absichtlich leer gelassen

Page intentionally left blank