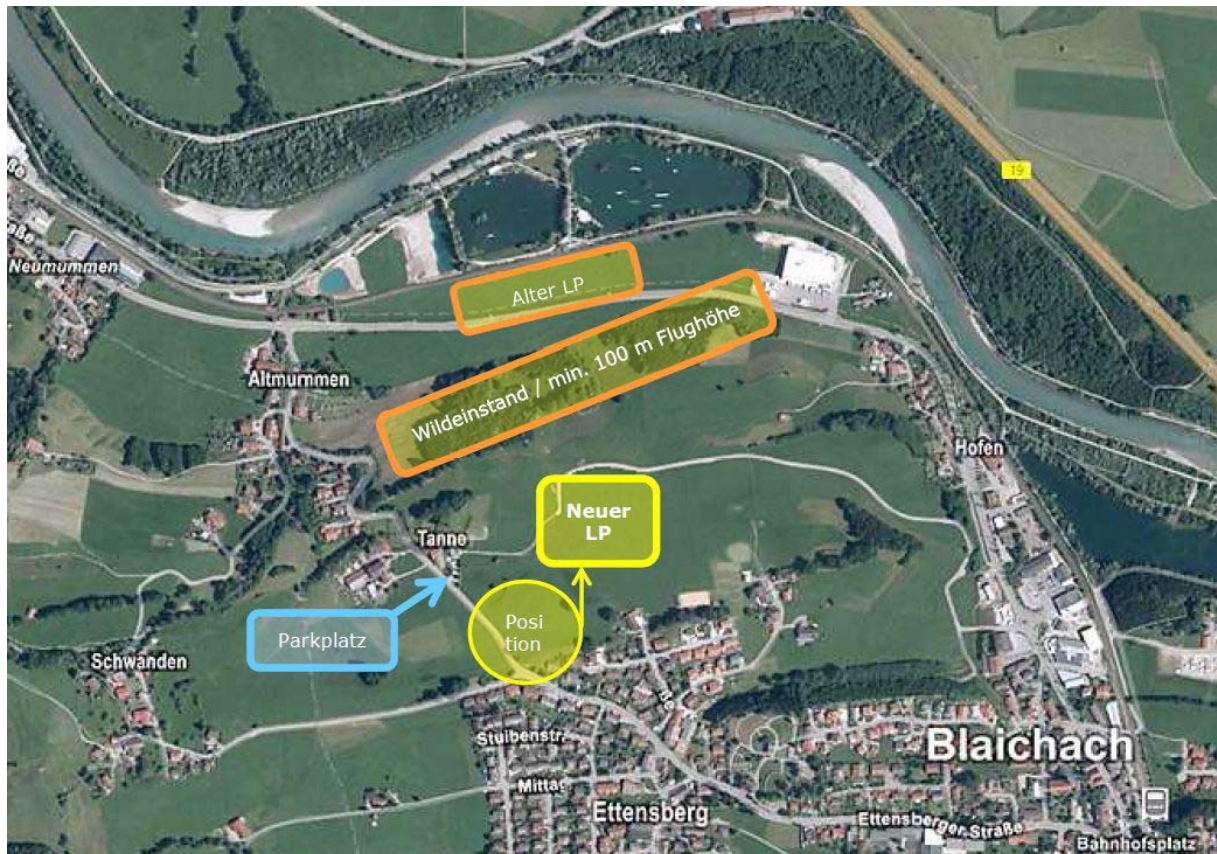


## Neuer Landeplatz im Fluggebiet Mittag

Nachdem der Verpächter der alten Landeplatzflächen den Nutzungsvertrag gekündigt hat, steht seit dem 01.07.2014 der bisherige Hauptlandeplatz des Fluggebietes Mittag nicht mehr zur Verfügung.

Der neue Hauptlandeplatz, der sowohl für Drachen als auch Gleitschirme gut geeignet ist, befindet sich auf dem Plateau südlich des bisherigen Landeplatzes (siehe Grafik, Koordinaten  $47^{\circ} 32' 54,0''$  Nord /  $10^{\circ} 14' 47,0''$  Ost).



- Landeplatz vor der ersten Nutzung unbedingt besichtigen
- Parken an der neben dem Landeplatz gelegenen Gaststätte „Tannenhof“ bitte nur im ersten Drittel (rechter Teil bei den Fahnen), gerne auch in Verbindung mit einer Einkehr in der Gaststätte
- Zugang zum Landeplatz vom Parkplatz am Tannenhof – ab hier 200 m Fußweg bis zum Windsack (bitte nur diesen Fußweg benutzen, nicht querfeldein gehen und die Durchgänge geschlossen halten)
- Bitte über dem Wildeinstand eine Mindestflughöhe von 100 m einhalten; Resthöhe an der Position südwestlich des neuen Landeplatzes abbauen
- Wegen Mischbetrieb Drachen- und Gleitschirmflieger:
  - Landevolte unbedingt einhalten (siehe Grafik)
  - Keine Aufziehhübungen oder Groundhandling am Landeplatz
  - Schirme + Drachen nur am nordwestlichen Rand des Landefelds zusammenlegen/abbauen

Wir wünschen allseits schöne und sichere Flüge und immer gute Landung.