



Direction des Opérations

Service de l'Information Aéronautique

DSNA

BUREAU NOTAM INTERNATIONAL

Phone: 05 57 92 57 92, Fax: 05 57 92 57 99, RSFTA: LFFAYNYX, Email: sia.supaip@aviation-civile.gouv.fr, Site SIA: http://www.sia.aviation-civile.gouv.fr

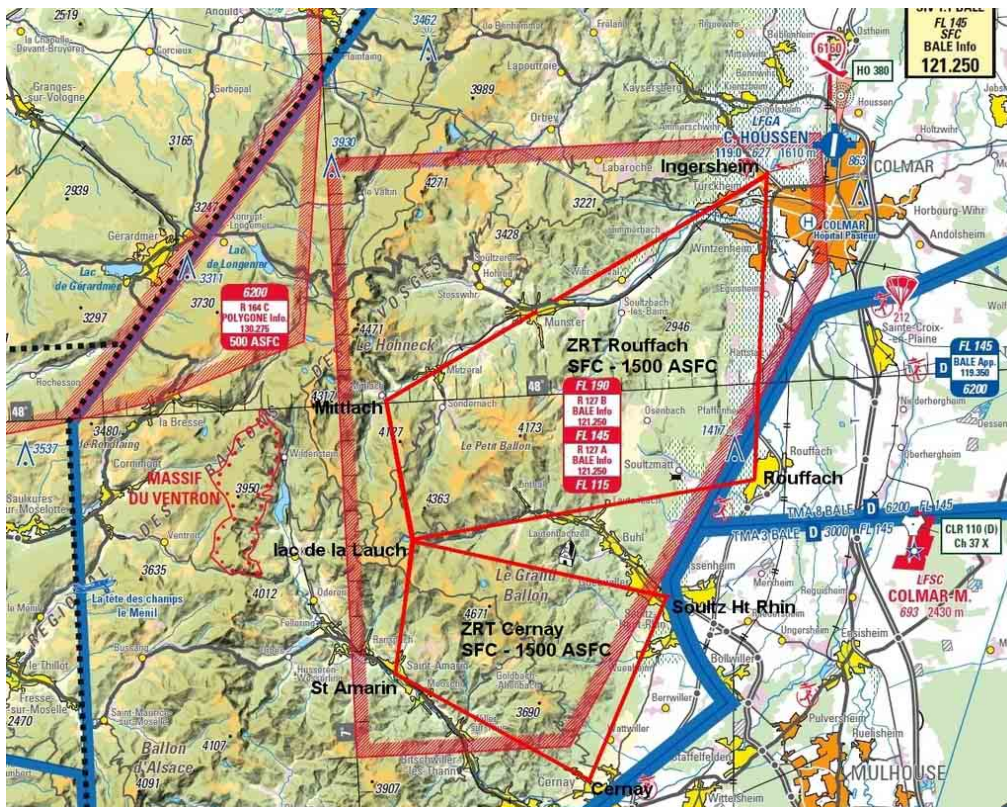
SUP AIP 124/11

Date de publication : 15 SEP

LIEU : FIR REIMS (LFEE)

VALIDITE : Le 1er octobre 2011

OBJET : Création de 2 ZRT pour le rallye d'Alsace 2011



ACTIVITE: Vols d'hélicoptères pour l'assistance et la sécurité des épreuves spéciales du Rallye d'Alsace 2011.

DATES ET HEURES D'ACTIVITE: 1er octobre 2011 : Sr - Ss

INFORMATION DES USAGERS: Bale INFO : 121.250 MHz, Houssen TWR :119.000 MHz

SERVICES RENDUS: Les ZRT, lorsqu'elles sont actives, se substituent aux espaces aériens avec lesquels elles interfèrent. Seuls les services d'information de vol et d'alerte sont rendus aux appareils autorisés à y transiter.

COORDONNEES GEOGRAPHIQUES DES LIMITES LATERALES ET LIMITES VERTICALES ZRT ROUFFACH: 48°05'53"N, 007°18'33"E (Ingersheim) - 47°57'38"N, 007°17'56"E (Rouffach) - 47°56'08"N, 007°02'31"E (Lac de la Lauch) - 48°00'00"N, 007°01'43"E (Mittlach) - 48°05'53"N, 007°18'33"E (Ingersheim) SFC / 1500 FT AGL

COORDONNEES GEOGRAPHIQUES DES LIMITES LATERALES ET LIMITES VERTICALES ZRT CERNAY: 47°56'08"N, 007°02'31"E (Lac de la Lauch) - 47°52'24"N, 007°01'44"E (Saint-Amarin) - 47°49'11"N, 007°10'57"E (Cernay) - 47°53'10"N, 007°13'46"E (Soultz Haut-Rhin) - 47°56'08"N, 007°02'31"E (Lac de la Lauch) SFC / 1500 FT AGL

CONDITIONS DE PENETRATION: CAG et CAM : Contournement obligatoire sauf pour les aéronefs suivants : - Aéronefs accrédités par l'organisation du Rallye de France ; - Aéronefs d'Etat en mission de sûreté aérienne ; - Aéronefs assurant des missions d'assistance, de sauvetage ou de sécurité publique lorsque leur mission ne permet pas le contournement des ZRT.